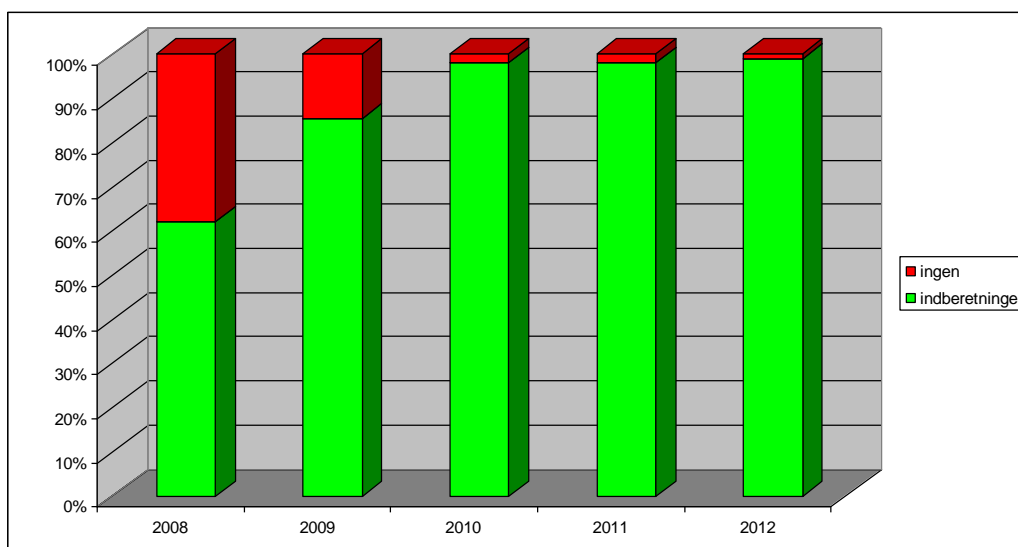




Notat om indberetning og udnyttelse af tilladelser til markvanding i Herning Kommune

Ifølge tilladelserne til markvanding skal den årlige oppumpede mængde for hvert anlæg indberettes. Antallet af indberetninger før kommunesammenlægningen har været mellem 40 og 60 %. De sidste år har antallet af vandingsanlæg, der har indberettet en vandmængde, været stigende.

Herning Kommune har i år sendt op til 4 rykkere, og andelen af anlæg uden indretning er nu nogle få procent. Det skyldes dels, at reglen om indberetning er omfattet af krydsoverensstemmelseskontrol, og dels at Herning Kommune har fat fokus på området og har lavet et elektronisk indberetningssystem. 20 % af indberetningerne kommer stadigvæk pr. post eller over telefonen.

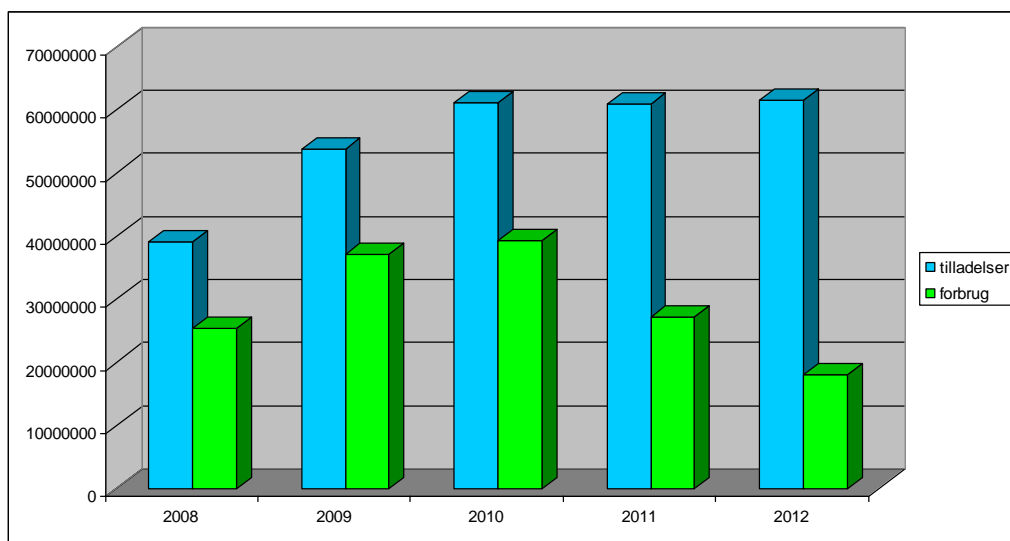


Figur 1: Udviklingen i anlæg med indberetninger for 2008 til 2012.

Nærmere gennemgang af tallene viser, at kvaliteten af indberetningerne også er blevet væsentlig bedre de sidste 5 år. Der kan være fejl i dataene, f.eks. indberetning af en oppumpet mængde præcis lig tilladelsen, indberetning af samme mængde hvert år, indberetning i kWh i stedet for kubikmeter m.fl. Herning Kommune har dog så stor en datamængde, at disse fejl ikke ændrer det overordnede billede.

Staten og kommunen bruger de tilladte mængder ved beregning af påvirkningen af overflade vand. Det er derfor interessant at se på den faktisk forbrugte mængde i forhold til den tilladte mængde.

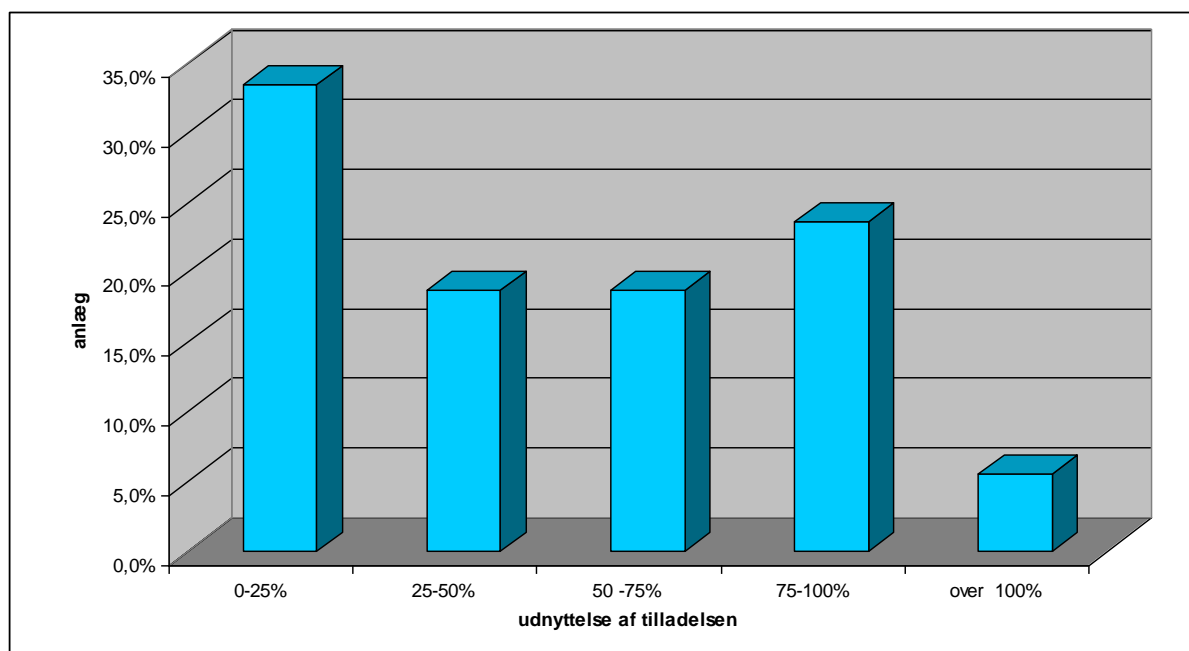
Data for de indberettede mængder kan i øjeblikket ikke knyttes op på områder. Det er derfor ikke muligt at vise, hvordan udnyttelsen af tilladelser fordeler sig grafisk.



Figur 2: Den indberettede oppumpede mængde i forhold til den tilladte mængde for de anlæg, der har indberettet

Udnyttelsen af tilladelserne varierer over årene afhængig af vandingsbehovet, og i den sammenhæng er 5 år en begrænset periode, men tallene kan give et indtryk af den faktiske udnyttelse af tilladelserne.

Overordnet udnyttes den samlede tilladte mængde ikke fuldt ud.



Figur 3: Udnyttelsen af den tilladte mængde i årene 2008-2012. Figuren viser hvor stor en del af anlæggene, der har udnyttet tilladelsen og med hvilken procent.

I løbet af de 5 år har over 30 % af anlæggene maksimalt udnyttet 25 % af tilladelsen.

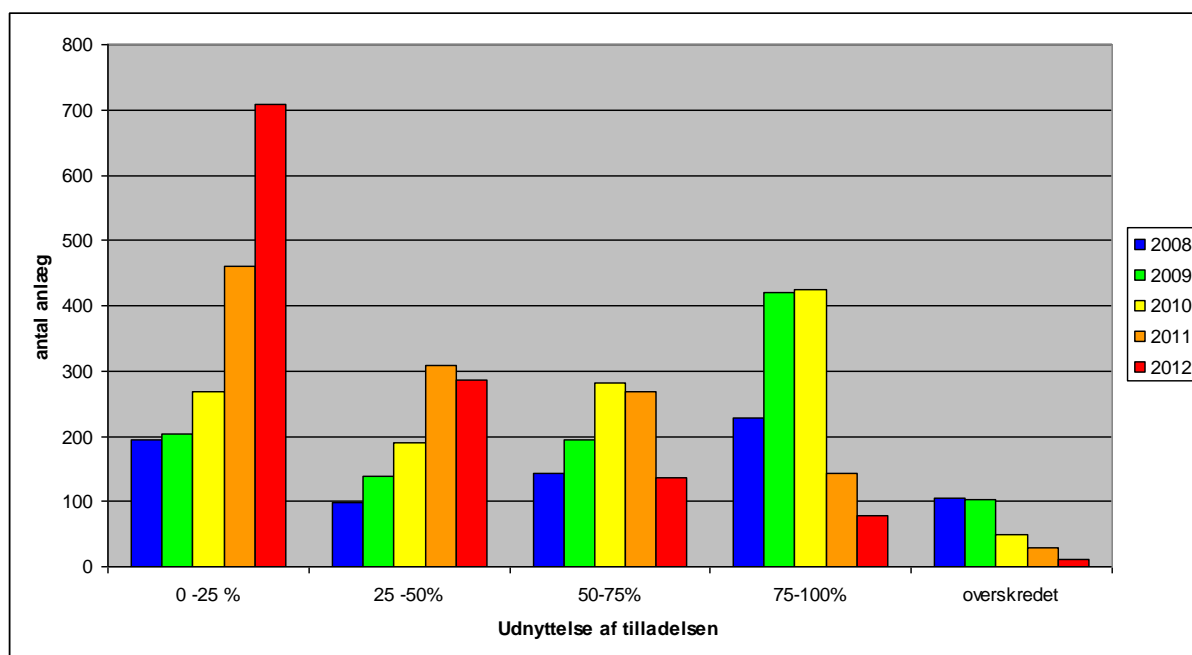
16 % af anlæggene har slet ikke været i brug, nogle har kun været ude af drift et enkelt år eller to. Der findes dog anlæg, som ikke har været i brug i mere end fem år, men hvor ejer forsat ønsker en tilladelse.

Omkring 25 % af tilladelserne udnyttes mellem 75 % og 100 %.

Ca. 5 % af indberetningerne er større end den tilladte mængde. Det er ikke kontrolleret om de 5 % er faktiske overskridelser eller fejl. De få meget store overskridelser forvaltningen har reageret på, har alle vist sig at være fejl, og er blevet rettet, så de i ovenstående ikke fremgår ovenstående overskridelser.

Figur 4 viser fordelingen på de enkelte år. Det ses, at overskridelser af tilladelserne og stor udnyttelse af tilladelsen falder væsentligt i 2011 og 2012. Det skyldes dels, at vandingsbehovet i 2011 og 2012 var mindre, og dels mere opmærksomhed på at rette fejl i indberetningerne. Det mindre vandingsbehov ses også i stigningen i antal anlæg, der udnyttes 0-25 %.

Generelt er der stor spredning i den procentvise udnyttelse af tilladelserne også over det enkelte år.



Figur 4: Udnyttelse af tilladelsen fordelt på antal anlæg de enkelte år.

Antallet af indberetninger er tilfredsstillende, så fremadrettet fokuseres på kvaliteten af indberetningerne.