

Bilag til dagsorden for kommuneplantillæg nr. 23, ved endelig vedtagelse.

Bilaget er udarbejdet på baggrund af indsigelse fra Naturstyrelsen omhandlende Området med Særlige Drikkevandsinteresser (OSD), Nitrat Følsomme Indvindingsoplande (NFI) og indvindingsoplande hvor staten ikke har lavet fornyet planlægning.

På baggrund af at staten løbende laver fornyet grundvandskortlægning er der udpegninger som tillæg nr. 23 ikke har medtaget, fordi kortlægningen er blevet færdig efter kommuneplantillægget er blevet sendt til politisk behandlet og kommet i offentlig høring.

Udpegningen af områder til placering af store husdyrbrug, foretaget med kommuneplantillæg nr. 23, er baseret på at der ikke sker udpegninger i OSD og NFI, se kommuneplantillæggets redegørelse, hvorfor det er naturligt at rette udpegningen i overensstemmelse med den nye viden.

Signaturforklaring:

	Indvindingsopland
	Indvindingsopland løvbakkerne
	Nitratfølsomt indvindingsopland
	Områder med særlige drikkevandsinteresser
	Områder til placering af store husdyrbrug

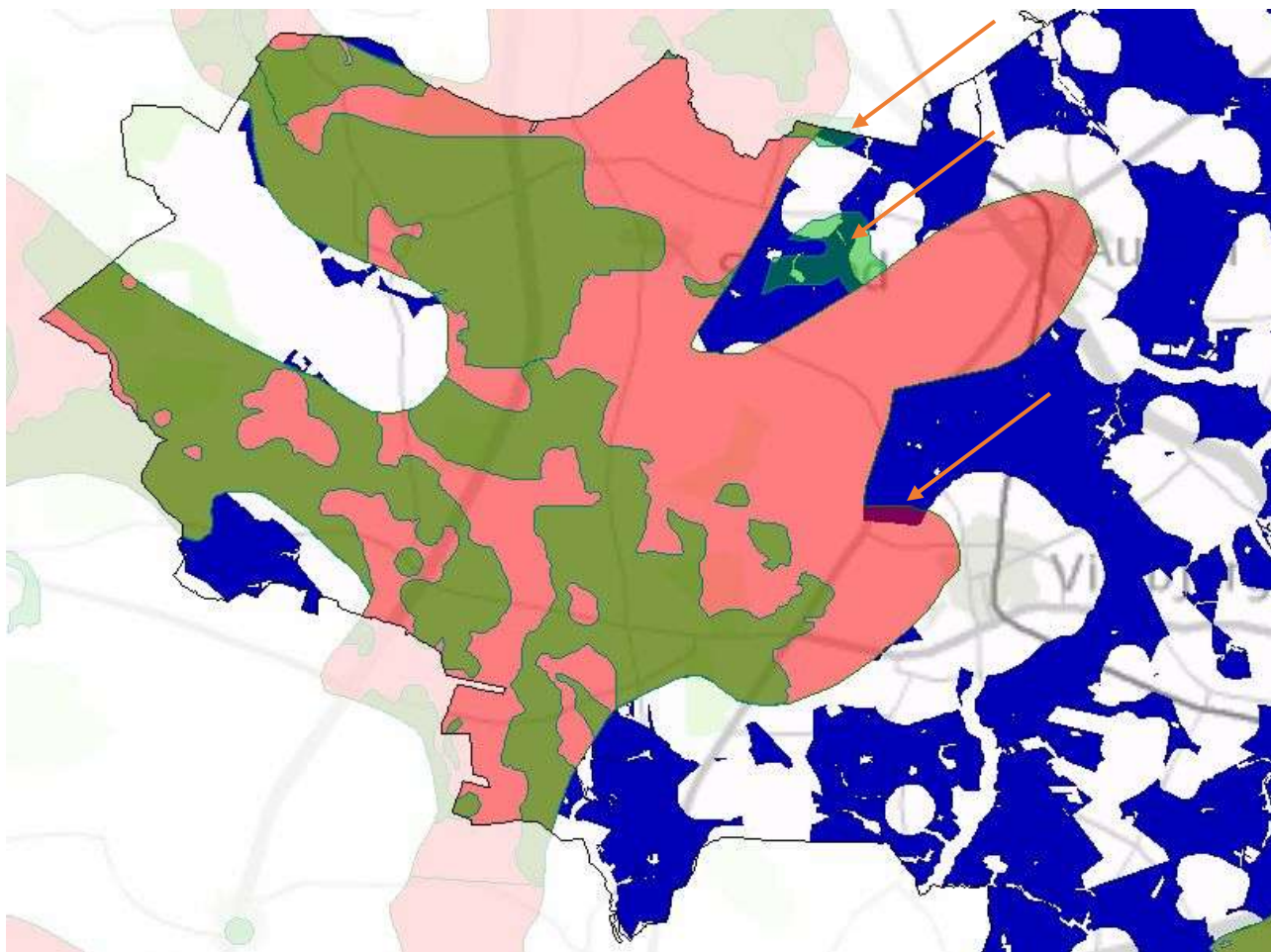
Ændringer i Herning Kommunes nordlige del

Staten har endnu ikke færdiggjort grundvandskortlægning ved Haderup og Feldborg hvorfor indvindingsoplande skal betragtes som NFI (se indsigelse). Områder der overlapper (se pile) udtages af udpegningen af områder til store husdyrbrug.



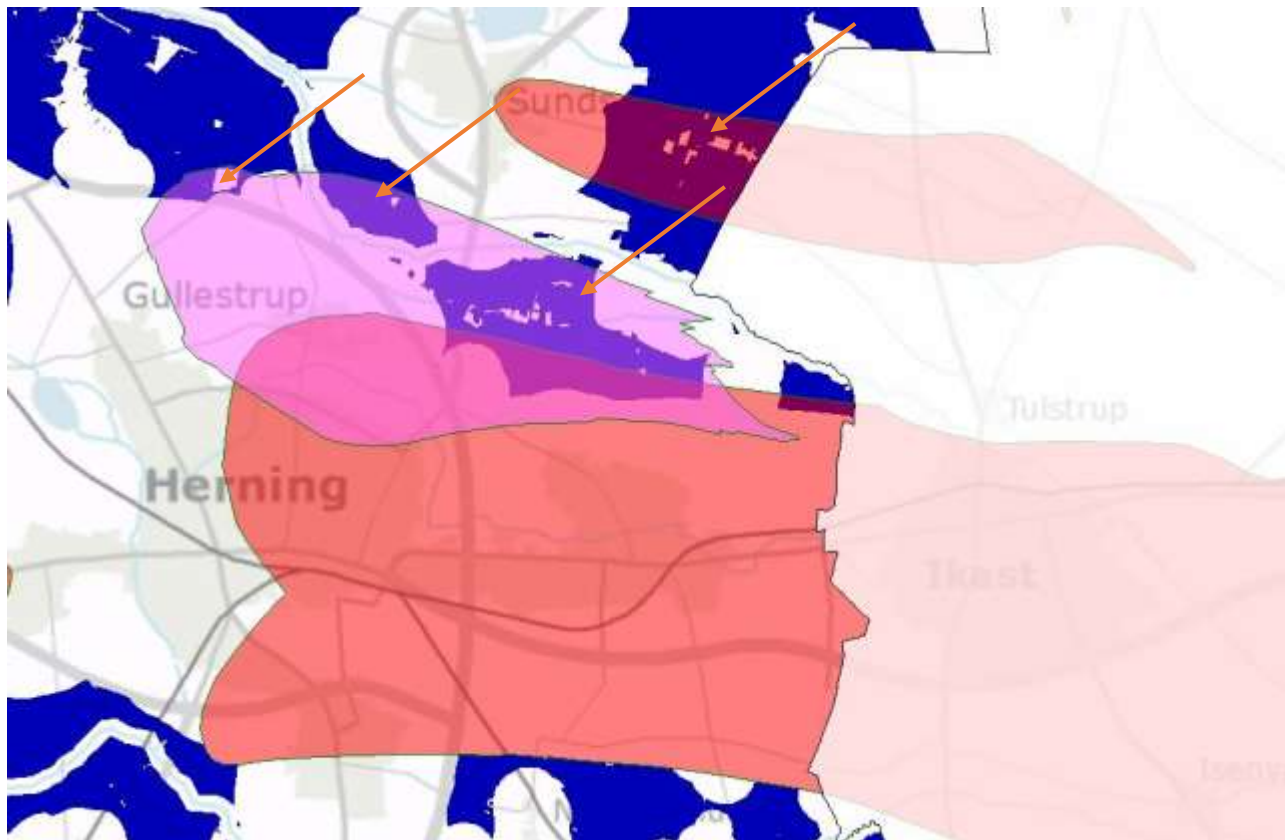
Ændringer ved Vildbjerg

Fornyede kortlægning af OSD og NFI betyder mindre ændringer til udpegningen af området til placering af store husdyrbrug. Områder der overlapper (se pile) udtages af udpegningen.



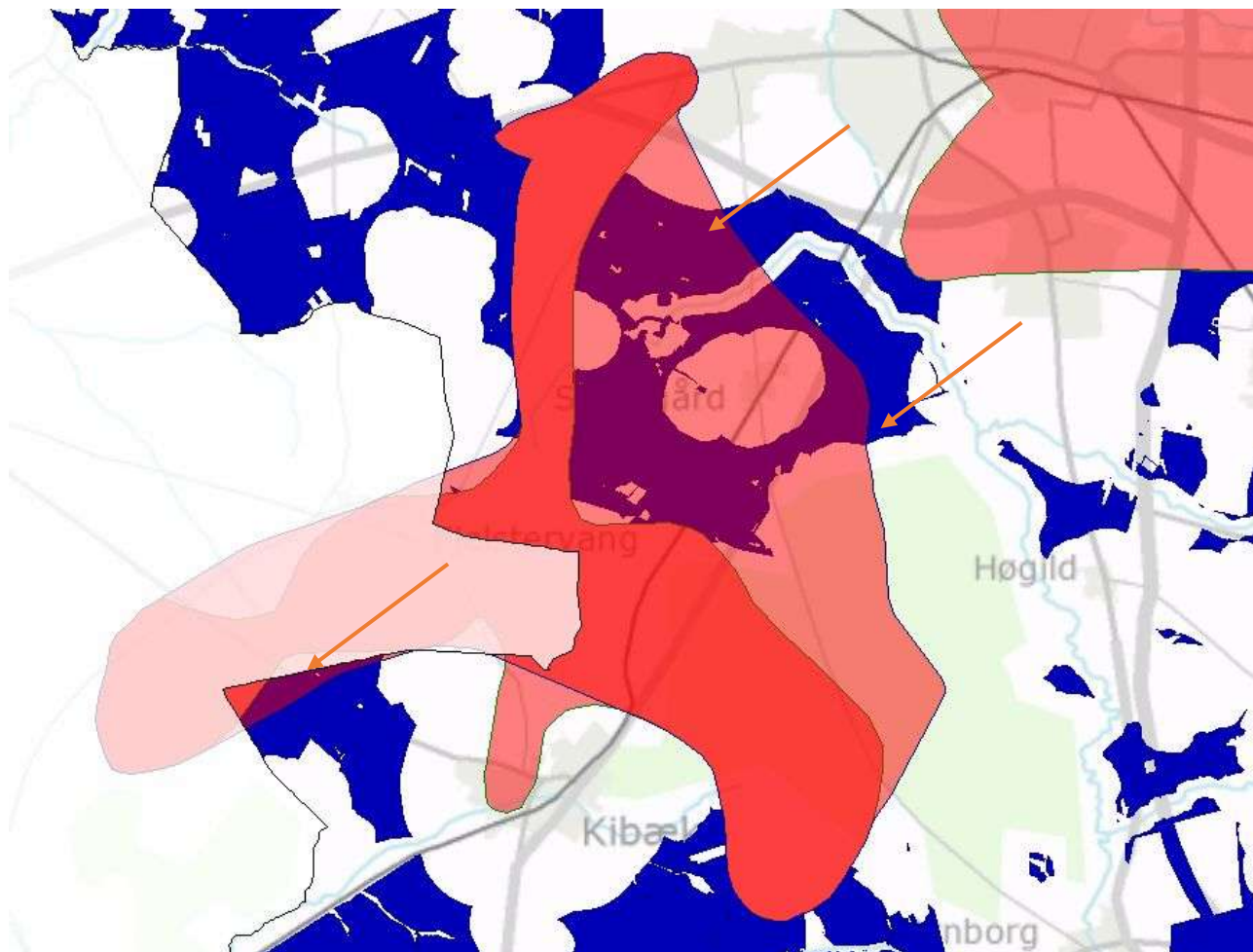
Ændringer ved Herning

Nye grundvandsboringer i Løvbakkerne nord for Herning betyder at der er udpeget et nyt vandindvindingsopland, som skal betragtes som NFI indtil staten har lavet fornyet kortlægning. Der er ligeledes sket fornyet kortlægning af OSD og NFI ved Sunds. Områder der overlapper (se pile) udtages af udpegningen af områder til store husdyrbrug.



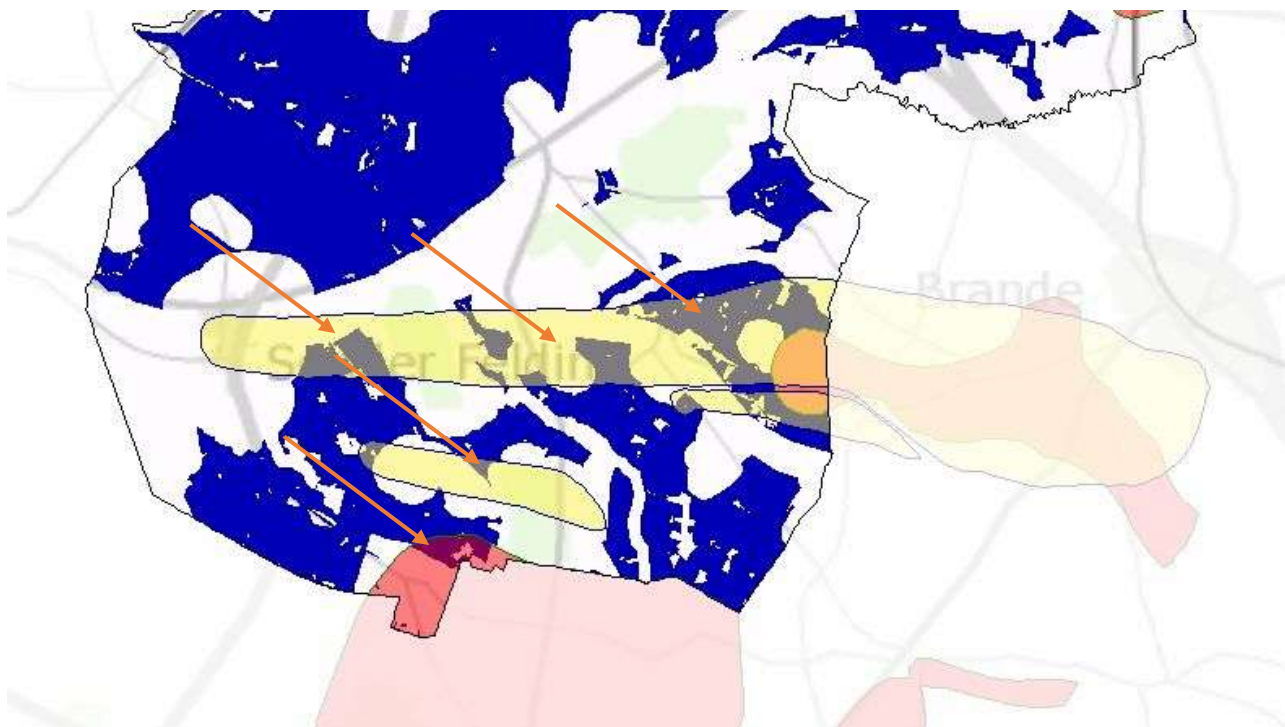
Ændringer ved Kibæk

Fornyset kortlægning af OSD betyder ændringer til udpegningen af området til placering af store husdyrbrug. Områder der overlapper (se pile) udtages af udpegningen.

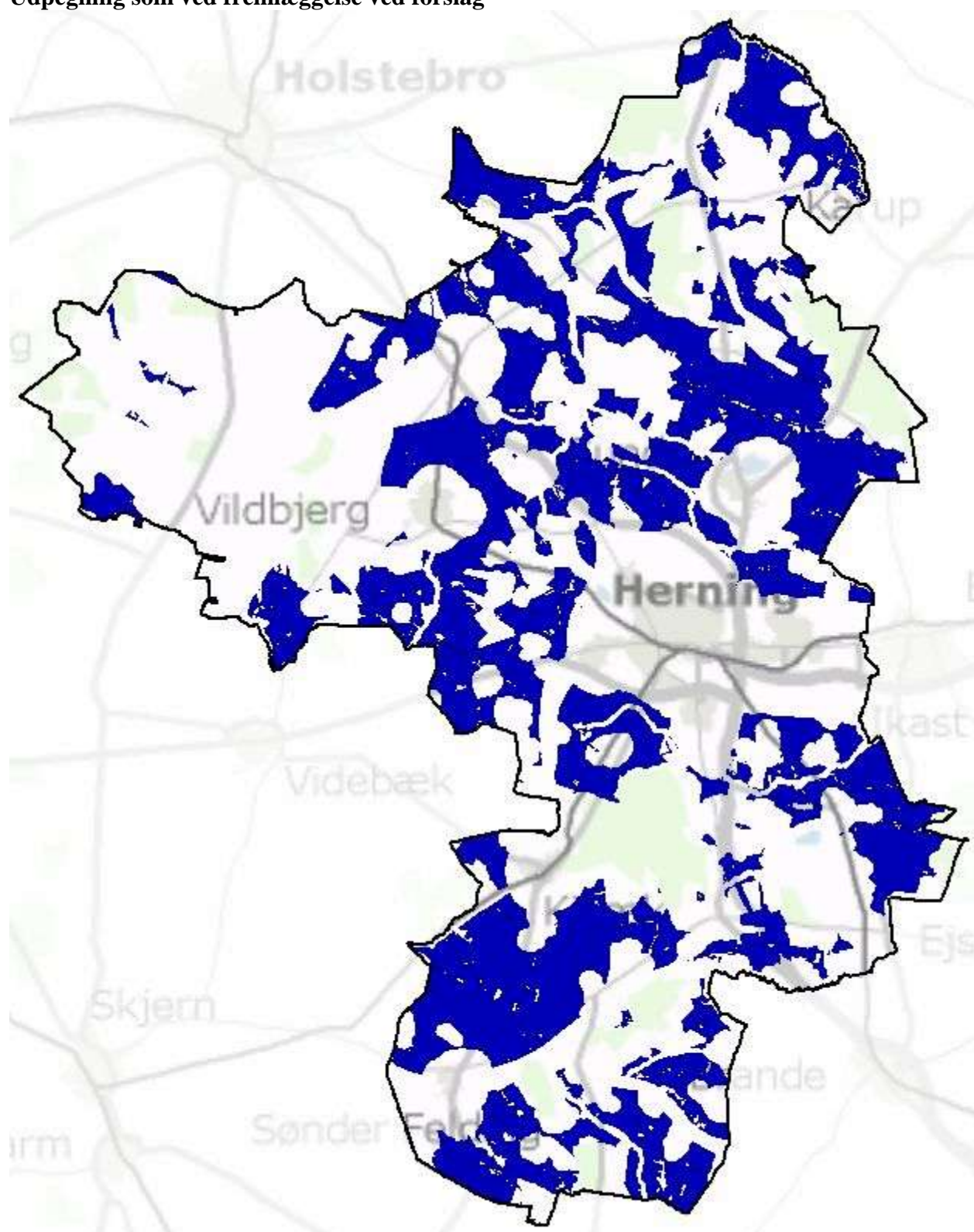


Ændringer i Herning Kommunes sydlige del

Staten har endnu ikke færdiggjort grundvandskortlægning ved Brande hvorfor indvindingsoplande skal betragtes som NFI, se indsigelse. Desuden er der foretaget ny kortlægning af OSD i den absolut sydligste del af kommunen. Områder der overlapper (se pile) udtages af udpegningen til områder til store husdyrbrug.



Udpegning som ved fremlæggelse ved forslag



Udpegning ved endelig vedtagelse

