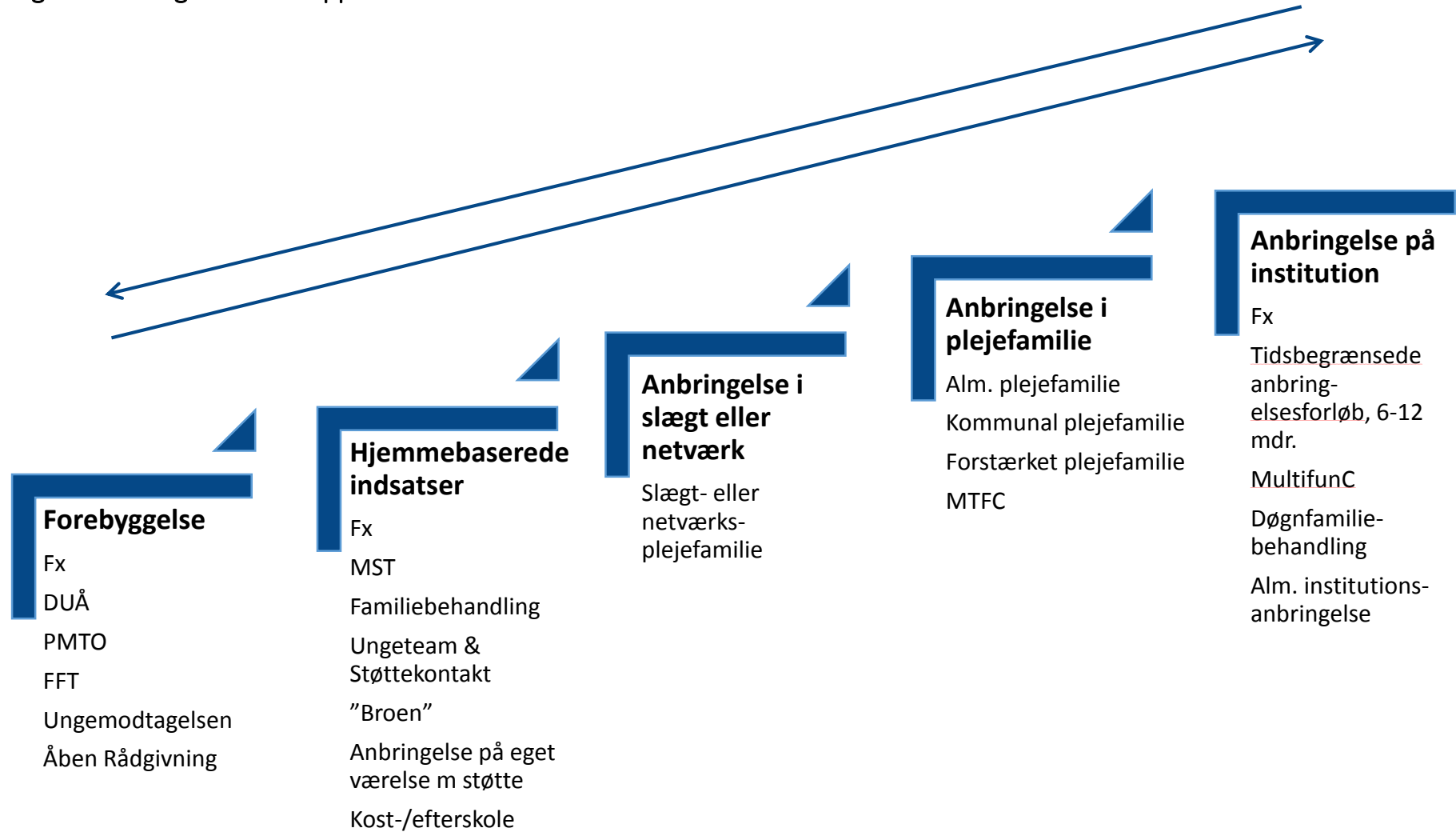
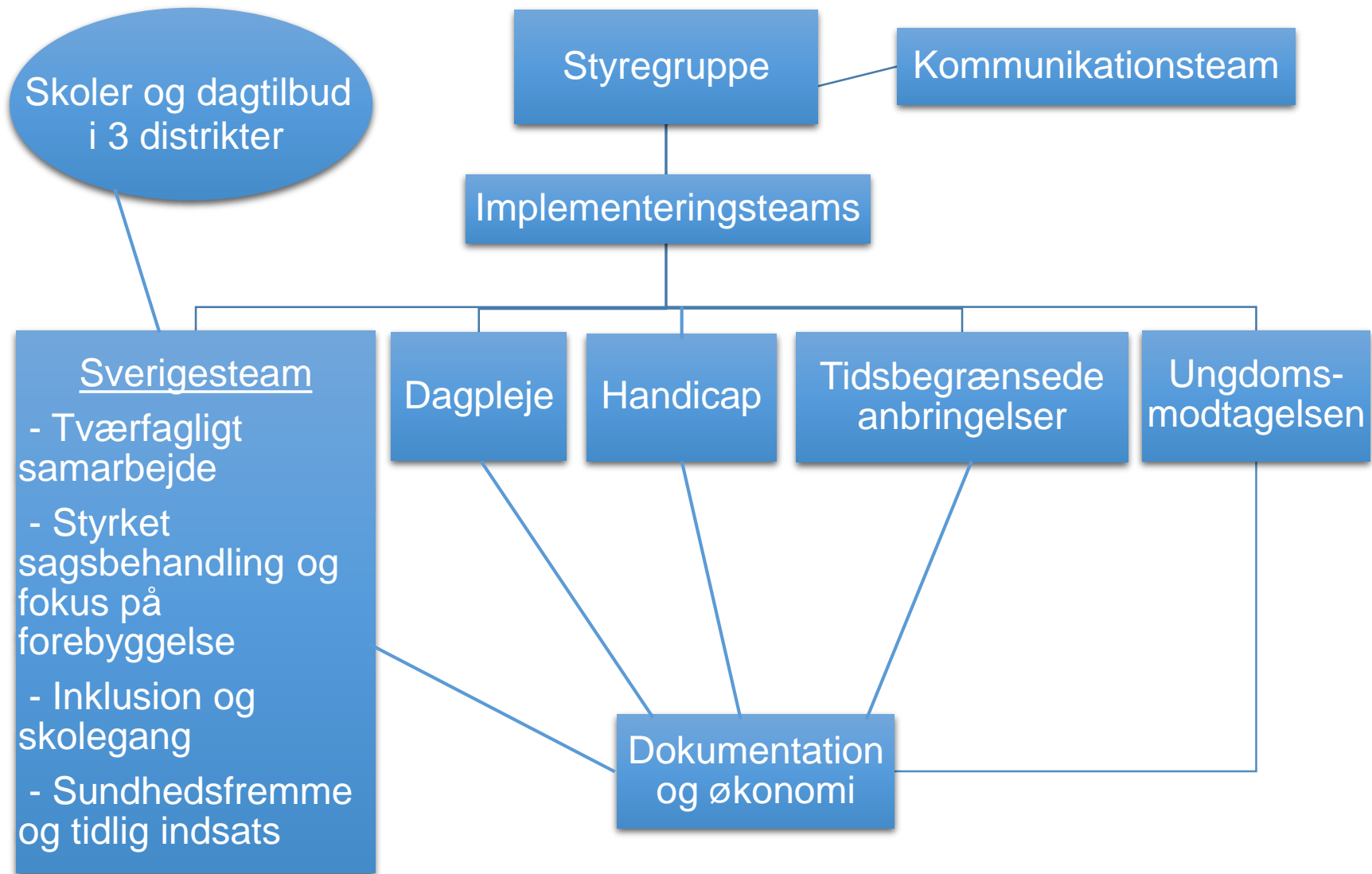


# Bilag 1 – Hernings indsatsstrappe



Bilag 2 – Oversigt over Sverigesprogrammets projekter og organisering



#### Deltagere i Styregruppe for hele Sverigesprogrammet:

- Centerchef, Center for Børn og Forebyggelse (projektejer)
- Programleder, Sverigesprogrammet
- Leder, Børne- og Familierådgivningen
- Teamleder, Sverigesteamet
- Leder, PPR
- Psykologfaglig leder, PPR
- Leder, Sundhedsplejen
- Planlægger, Center for Børn og Forebyggelse
- Forstander, Børne- og Familiecenter Herning
- Forstander, Hedebocentret
- Leder, Dagtilbudsområdet, Center for Børn og Læring
- Pædagogisk leder, Center for Børn og Læring
- Centerchef, Center for Udvikling og Økonomi
- Udviklingskonsulent, Center for Udvikling og Økonomi

#### Deltagere i Kommunikationsteam for hele Sverigesprogrammet:

- Programleder, Sverigesprogrammet
- Leder, Børne- og Familierådgivningen
- Teamleder, Sverigesteamet
- Psykologfaglig leder, PPR
- Planlægger, Center for Børn og Forebyggelse
- Forstander, Børne- og Familiecenter Herning
- Administrationsmedarbejder, Børne- og Familierådgivningen
- Repræsentanter, Skole/dagtilbud

#### Deltagere i Implementeringsteams, fx for Sverigesteamet:

- Programleder, Sverigesprogrammet
- Leder, Børne- og Familierådgivningen
- Teamleder, Sverigesteamet

- Psykologfaglig leder, PPR
- Planlægger, Center for Børn og Forebyggelse
- Leder, Sundhedsplejen
- Udviklingskonsulent, Center for Udvikling og Økonomi

#### Deltagere i Dokumentations- og økonomigrupper, fx for Sverigesteamet:

- Programleder, Sverigesprogrammet
- Leder, Børne- og Familierådgivningen
- Teamleder, Sverigesteamet
- Planlægger, Center for Børn og Forebyggelse
- Udviklingskonsulent, Center for Udvikling og Økonomi
- Økonomimedarbejdere, Center for Udvikling og Økonomi
- Socialrådgiver, Sverigesteamet

#### Deltagere i Projektgrupper, fx for Sverigesteamet:

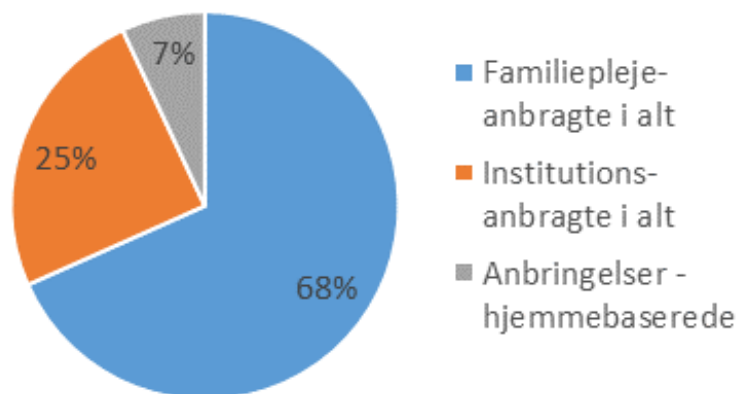
- Teamleder, Sverigesteamet
- Teamkoordinator, Psykologer i Sverigesteamet
- Teamkoordinator, Sundhedsplejersker i Sverigesteamet
- Programleder, Sverigesprogrammet

### Bilag 3 – Foreløbige resultater i tal – foranstaltningforbruget jf. Indsatstrappen

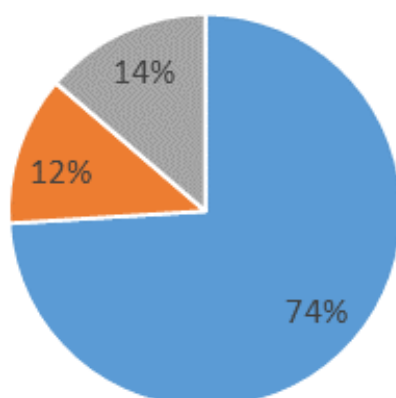
Foranstaltning	30. juni 2013 (antal årsbørn)*	30. juni 2014 (antal årsbørn)*
Institutionsanbragte	12,1	6,1
Familieplejeanbragte	33,5	35,1
Anbringelser – hjemmebaserede (efterskoler, eget værelse, botilbud u/ nattevagt)	3,4	6,5
<b>Anbringelser i alt</b>	<b>49,0</b>	<b>47,7</b>
<i>Diverse (omfattende) forebyggende foranstaltninger</i>	12,6	13,7

\* Begrebet "årsbarn" dækker over 365 dages indskrivning pr. kalenderår i et tilbud. Pr. 30. juni er der indregnet de disponerede forventninger til antal indskrivningsdage resten af kalenderåret.

Antal årsbørn i procent  
30.06.13

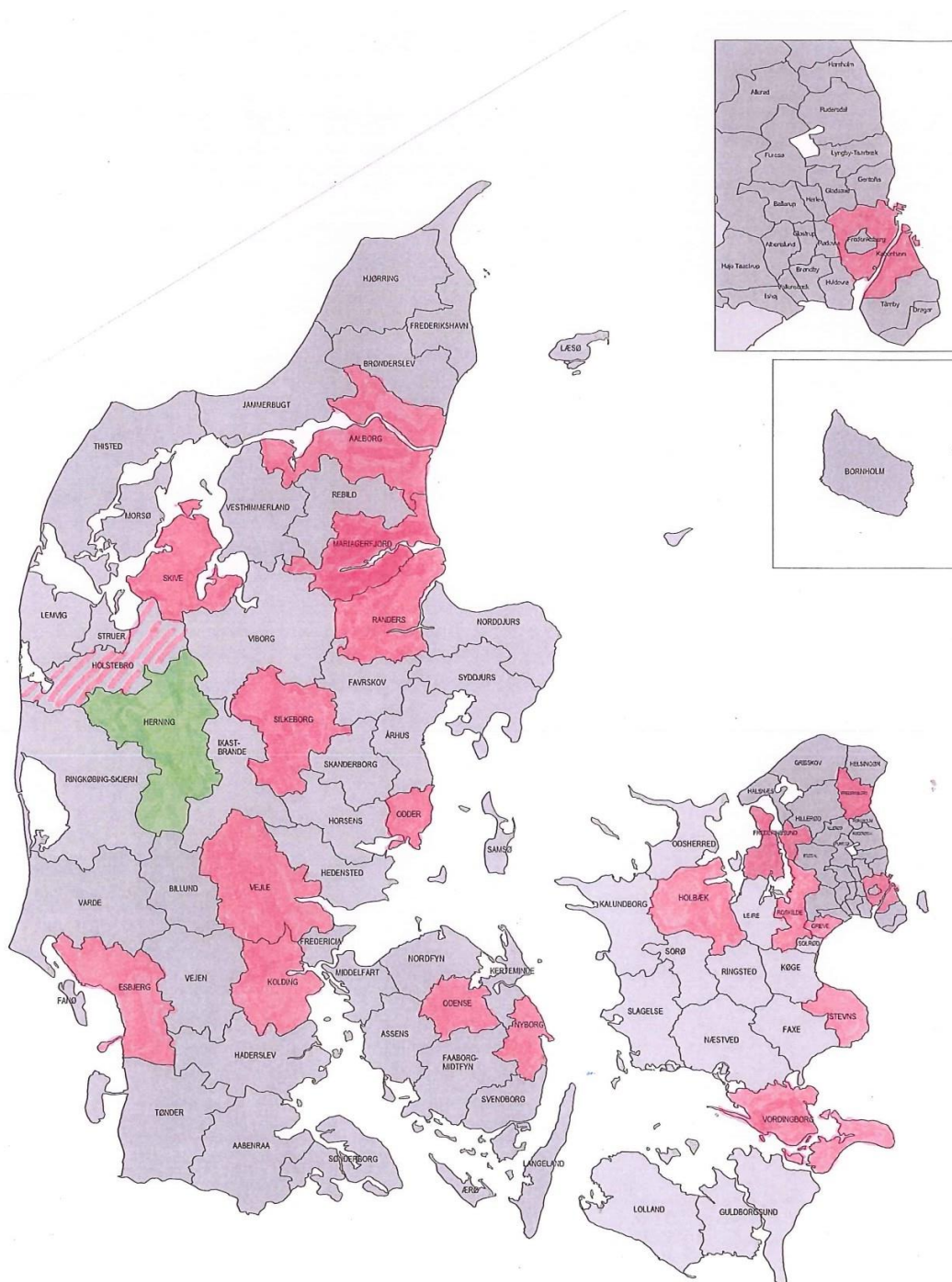


Antal årsbørn i procent  
30.06.14



## Bilag 4 – Kort over kommuner

Kommuner som Børn & Unge, Herning Kommune, indtil nu har holdt oplæg for, haft på besøg eller får besøg af i nærmeste fremtid, med henblik på at formidle erfaringer fra Herning Kommunes nuværende Sverigesprogram.



## Bilag 5 – Budgetspecifikation jf. budgetskeam

Budgetpost	Forklaring
Projektleder	Programleder, 0,5 årsværk i 3 år
Medarbejder 1	Projektmedarbejdere, AC-fuldmægtig, 1,4 årsværk i 3 år
Medarbejder 2	Videnspersoner – Sverigesprogram, Teamleder/socialrådgiver, fra 2. halvår 2015 til og med 1. halvår 2017: 80 timer pr. måned; Sverigesprogram, PPR-psykolog, fra 2. halvår 2015 til og med 1. halvår 2017: 40 timer pr. måned; Sverigesprogram, Sundhedsplejerske, fra 2. halvår 2015 til og med 1. halvår 2017: 40 timer pr. måned.
Transport i egen bil	Møder i Styrelsen, oplæg og sparring i andre kommuner og lign: 11.340 kr. årligt
Offentlig transport	Møder i Styrelsen, oplæg og sparring i andre kommuner og lign. 18.000 kr. årligt
IT-anskaffelser	
Andre materialeanskaffelser	Kontorhold og sekretariat, 50.000 kr. årligt
Aktivitet 1	<p><u>Kompetenceudvikling</u></p> <p><u>1. halvår 2015</u> Kompetenceudvikling af implementeringsteam, styregruppe, kommunikationsteam og Socialstyrelsen: bæredygtige innovationsprocesser, kommunikation og læring, evaluering og ledelse af innovationsprocesser (fx Anne Mette Digmann, Morten Hyllegaard, eksperter og praktikere fra Sverige): 55.000 kr.</p> <p><u>2.halvår 2015:</u> Kompetenceudvikling af implementeringsteam, styregruppe, kommunikationsteam og Socialstyrelsen: bæredygtige innovationsproces, kommunikation og læring, evaluering og ledelse af innovationsprocesser (fx praktikere fra Sverige): 30.000 kr.</p> <p><u>1. halvår 2016</u> Fælles kompetenceudvikling af implementeringsteam, styregruppe, kommunikationsteam og Socialstyrelsen: Bæredygtige innovationsprocesser, kommunikation og læring, evaluering og ledelse af innovationsprocesser (fx Anne Mette Digmann. Morten Hyllegaard, praktikere fra Sverige): 50.000 kr.</p> <p><u>2. halvår 2016</u> Kompetenceudvikling af implementeringsteam, styregruppe, kommunikationsteam og Socialstyrelsen: bæredygtige innovationsprocesser, kommunikation og læring, evaluering og ledelse af innovationsprocesser (fx praktikere fra Sverige): 30.000 kr.</p>

	<p><u>1. halvår 2017</u> Fælles kompetenceudvikling af implementeringsteam, styregruppe, kommunikationsteam og Socialstyrelsen: Bæredygtige innovationsprocesser, kommunikation og læring, evaluering og ledelse af innovationsprocesser (fx Digmann, Morten Hyllegaard, praktikere fra Sverige): 50.000 kr.</p> <p><u>2. halvår 2017</u> Fælles kompetenceudvikling af implementeringsteam, styregruppe, kommunikationsteam og Socialstyrelsen: Bæredygtige innovationsprocesser, kommunikation og læring, evaluering og ledelse af innovationsprocesser (fx Annemette Digmann, Morten Hyllegaard, praktikere fra Sverige): 30.000 kr.</p>
<b>Aktivitet 2</b>	<p><u>Udrulningsaktiviteter</u></p> <p><u>1. halvår 2015</u> 1 fælles vidensdag for Børne- og Familierådgivning, PPR, Sundhedspleje, skoler og dagtilbud: 15.000 kr.</p> <p><u>2. halvår 2015</u> 1 fælles vidensdag for Børne- og Familierådgivning, PPR, Sundhedspleje, skoler og dagtilbud: 15.000 kr.</p> <p>Konsulentbistand: Workshops til udvikling af forandringsteorier for nye Sverigesteams, jf. udrulning: 6 dage á 8.000 kr. år 2. halvår = 48.000 kr.</p> <p><u>1. halvår 2016</u> 1 fælles vidensdag for Børne- og Familierådgivning, PPR, Sundhedspleje, skoler og dagtilbud: 15.000 kr.</p> <p><u>2. halvår 2016</u> 1 fælles vidensdag for Børne- og Familierådgivning, PPR, Sundhedspleje, skoler og dagtilbud: 15.000 kr.</p> <p><u>1. halvår 2017</u> 1 fælles vidensdag for Børne- og Familierådgivning, PPR, Sundhedspleje, skoler og dagtilbud: 15.000 kr.</p> <p><u>2. halvår 2017</u> 1 fælles vidensdag for Børne- og Familierådgivning, PPR, Sundhedspleje, skoler og dagtilbud: 15.000 kr.</p>
<b>Aktivitet 3</b>	<p><u>3 Borgerdialog-dage, jf. aktivitet i Sverigesprogram version 2.0:</u></p> <p><u>2.halvår 2015</u> Konference inkl. forplejning, lokale, ekstern facilitator: 40.000 kr.</p>

	<p><u>2. halvår 2016</u> Konference inkl. forplejning, lokale, ekstern facilitator: 40.000 kr.</p> <p><u>1. halvår 2017</u> Konference inkl. forplejning, lokale, ekstern facilitator: 40.000 kr.</p>
<b>Øvrige 1</b>	<p><u>Afprøvning og udvikling af evidensbaseret redskab til tidlig opsporing og udredning, jf. opgradering</u></p> <p><u>2. halvår 2015</u> Udvælgelse af evidensbaseret redskab til tidlig opsporing og udredning, fx ESTER eller Model for tidlig opsporing. Indkøb, evt. oversættelse, implementerings- og evalueringsplan: 225.000 kr.</p> <p>Evidensbaseret redskab til tidlig opsporing og udredning, fx ESTER, Model for tidlig opsporing: Kompetenceudvikling: Uddannelse af frontløber-hold á 25 personer (fra skoler, dagtilbud, Sverigesteam og specialinstitutioner) á ca. 6.000 kr. = 150.000 kr.</p> <p><u>1. halvår 2016</u> Evaluering: 25.000 kr.</p>
<b>Øvrige 2</b>	<p><u>Formidling jf. kommunal videnspartner:</u></p> <p><u>1. halvår 2015</u> Ekstern bistand (ydelse eller konsulentbistand) i forhold til formidling: 30.000 kr.</p> <p><u>2. halvår 2015</u> Ekstern bistand (ydelse eller konsulentbistand) i forhold til formidling: 30.000 kr.</p> <p><u>1. halvår 2016</u> Ekstern bistand (ydelse eller konsulentbistand) i forhold til formidling: 15.000 kr.</p> <p><u>2. halvår 2016</u> Ekstern bistand (ydelse eller konsulentbistand) i forhold til formidling: 15.000 kr.</p> <p><u>1. halvår 2017</u> Ekstern bistand (ydelse eller konsulentbistand) i forhold til formidling: 15.000 kr.</p>



	<p><u>2. halvår 2017</u> Ekstern bistand (ydelse eller konsulentbistand) i forhold til formidling: 15.000 kr.</p>
<p><b>Øvrige 3</b></p>	<p><u>6 Konferencer, jf. kommunal videnspartner:</u></p> <p><u>1. halvår 2015</u> Forplejning, lokaler, eksterne oplægsholdere fra fx Sverige og Norge: 30.000 kr.</p> <p><u>2. halvår 2015</u> Forplejning, lokaler, eksterne oplægsholdere fra fx Sverige og Norge: 25.000 kr.</p> <p><u>1. halvår 2016</u> Forplejning, lokaler, eksterne oplægsholdere og lign.: 20.000 kr.</p> <p><u>2. halvår 2016</u> Forplejning, lokaler, eksterne oplægsholdere og lign.: 20.000 kr.</p> <p><u>1. halvår 2017</u> Forplejning, lokaler, eksterne oplægsholdere og lign.: 20.000 kr.</p> <p><u>2. halvår 2017</u> Forplejning, lokaler, eksterne oplægsholdere og lign.: 20.000 kr.</p>