



Nøgletal for beskæftigelsesområdet

Overblik	Antal	Ledighedsprocent
Bruttoledighed (sum)¹ (dec.'12)	2.247	5,5%
Aktiverede forsikrede ledige ²	466	
Aktiverede kontanthjælpsmodt. ³	128	
Registreret ledighed (sum)⁴	1.652	
Forsikrede ledige	1.348	
Ikke forsikrede	304	
Kontanthjælp (sum)⁵ (dec.'12)	1.742	
Jobklare (Match 1)	508	
Aktiverede	125	
Ikke-aktiverede	383	
Indsatsklare (Match 2)	857	
Aktiverede	361	
Ikke-aktiverede	496	
Midlertidigt passive (Match 3)	343	
Aktiverede	4	
Passive	339	

	Antal
Ansatte på særlige vilkår⁶ pr. 31.01.13	
Løntilskud til førtidspensionister	180
Fleksjob	820
Ledighedsydelse	218
Revalidering⁷ pr. 31.01.13	103
Førtidspension⁸	
Fuldtidspersoner pr. 31.12.12	4233
Nytilkendelser pr. 31.01.13	15
Nytilkendelser år til dato pr. 31.01.13	15

	Antal	Aktiverede i % af antal ledige
Ledige under 25 år⁹ (dec.'12)	753	
Arbejdsløshedsdagpenge	180	
Kontanthjælp - Jobklare (Match 1)	199	
Kontanthjælp - Indsatsklare (Match 2)	297	
Kontanthjælp - Midlertidigt passive (Match 3)	73	
Aktiverede	264	35,1%
Arbejdsløshedsdagpenge	58	32,2%
Kontanthjælp - Jobklare (Match 1)	48	24,1%
Kontanthjælp - Indsatsklare (Match 2)	158	53,2%
Kontanthjælp - Midlertidigt passive (Match 3)	0	
Arbejdskraftsreserven¹⁰ (dec.'12)	1.671	
Under 25 år	233	
25 - 50 år	1011	
Over 50 år	427	
Omfattet af akutpakken	758	

	Antal
Sygedagpenge¹¹ pr. 27.01.13	1.134
0 - 13 uger	335
14 - 26 uger	322
27 - 39 uger	171
40 - 52 uger	120
53 < uger	185
Sygedagpengeforløb over 26 uger	477
Delvis raskmeldte¹² pr. 31.12.12	16,8%

Antal ydelsesmodtagere

december 2012	Herning		Landsplan	
	Procent	Antal	Procent	Antal
Samlet ledighed (brutto)	5,5%	2.247	6,0%	157.857
3 mdr. tidligere	5,3%	2.159	5,8%	150.895
6 mdr. tidligere	5,5%	2.268	6,0%	157.694
12 mdr. tidligere	5,3%	2.197	6,0%	157.869
Forsikrede ledige (brutto)	4,4%	1.814	4,6%	122.878
Kontanthjælpsmodtagere (brutto)	1,2%	432	1,5%	34.978
Ledige under 25 år (brutto)	5,5%	379	5,2%	19.735
3 mdr. tidligere	5,0%	331	4,7%	18.642
6 mdr. tidligere	5,4%	346	5,4%	21.038
12 mdr. tidligere	5,0%	327	5,0%	19.612
Sygedagpenge	3,1%	1.158	3,0%	78.501
3 mdr. tidligere	2,7%	1.047	2,7%	71.209
6 mdr. tidligere	2,8%	946	2,8%	75.848
12 mdr. tidligere	3,3%	1.253	3,1%	84.191
Førtidspension	7,4%	4.233	6,6%	243.016
3 mdr. tidligere	7,5%	4.251	6,6%	243.262
6 mdr. tidligere	7,5%	4.267	6,6%	244.361
12 mdr. tidligere	7,5%	4.273	6,6%	245.625
Fleksjob	2,0%	823	2,0%	53.194
3 mdr. tidligere	2,0%	801	2,0%	52.833
6 mdr. tidligere	2,0%	804	2,0%	52.781
12 mdr. tidligere	1,9%	775	2,0%	52.847
Kontanthjælp	4,2%	1.742	5,3%	141.508
3 mdr. tidligere	3,9%	1.610	5,1%	135.775
6 mdr. tidligere	4,0%	1.680	5,2%	138.407
12 mdr. tidligere	3,6%	1.498	4,7%	125.493
Efterløn	3,1%	1.767	2,8%	102.285
3 mdr. tidligere	3,1%	1.748	2,8%	103.117
6 mdr. tidligere	3,1%	1.754	2,8%	103.555
12 mdr. tidligere	3,3%	1.892	3,0%	112.236

Noter:

Procenter vedr. samlet ledighed, sygedagpenge, fleksjob og kontanthjælp er i procent af de 16-66 årige i arbejdsstyrken

Procenter vedr. ledige under 25 år er i procent af de 16-25 årige i arbejdsstyrken

Procenter vedr. førtidspension og efterløn er i procent af de 16-66 årige i befolkningen

Budgetforliget - Opfølgning
antal helårspersoner

	<i>budget 2012</i>	jan-12	feb-12	mar-12	apr-12	maj-12	jun-12	jul-12	aug-12	sep-12	okt-12	nov-12	dec-12	gns år til dato
Forsikrede ledige														
virksomhedspraktik	136	111	127	121	79	97	76	36	72	118	147	153	105	104
løntilskud offentlig	217	233	233	202	178	156	149	111	121	136	162	181	187	171
løntilskud privat	50	55	51	50	52	59	55	44	38	39	46	56	53	50
vejledning og opkvalificering	146	203	175	154	139	132	116	60	84	112	92	83	70	118
bruttoledige i alt	1911	2144	2319	2243	1971	1869	1903	1701	1664	1823	1824	1795	1815	1923
aktiveringsgrad	29%	28%	25%	23%	23%	24%	21%	15%	19%	22%	25%	26%	23%	23%
andel ledige i virksomhedsrettet	21%	19%	18%	17%	16%	17%	15%	11%	14%	16%	19%	22%	19%	17%

antal helårspersoner

	<i>budget 2012</i>	jan-12	feb-12	mar-12	apr-12	maj-12	jun-12	jul-12	aug-12	sep-12	okt-12	nov-12	dec-12	gns år til dato
Kontanthjælp match 1														
virksomhedspraktik	91	19	17	25	24	26	23	17	16	21	31	42	42	25
løntilskud offentlig	11	20	23	23	27	29	35	35	24	27	32	34	37	29
løntilskud privat	11	15	16	14	10	11	11	13	12	16	17	19	21	15
vejledning og opkvalificering	26	38	35	21	23	21	24	11	17	19	23	23	24	23
bruttoledige i alt	301	325	366	380	386	403	404	398	372	386	430	478	508	403
aktiveringsgrad	46%	28%	25%	22%	22%	22%	23%	19%	19%	22%	24%	25%	24%	23%
andel ledige i virksomhedsrettet	38%	17%	15%	16%	16%	16%	17%	16%	14%	17%	19%	20%	20%	17%

antal helårspersoner

	<i>budget 2012</i>	jan-12	feb-12	mar-12	apr-12	maj-12	jun-12	jul-12	aug-12	sep-12	okt-12	nov-12	dec-12	gns år til dato
Kontanthjælp match 2														
virksomhedspraktik	112	82	83	91	92	93	96	72	68	73	71	74	82	81
løntilskud offentlig	8	8	8	7	6	6	5	6	8	9	10	9	9	8
løntilskud privat	14	16	13	12	14	15	14	18	20	16	12	14	15	15
vejledning og opkvalificering	283	256	254	260	249	235	229	182	201	219	230	244	247	234
bruttoledige i alt	822	839	822	831	830	836	848	812	814	832	826	839	857	832
aktiveringsgrad	51%	43%	44%	45%	43%	42%	41%	34%	36%	38%	39%	41%	41%	41%
andel ledige i virksomhedsrettet	16%	13%	13%	13%	13%	14%	14%	12%	12%	12%	11%	12%	12%	12%

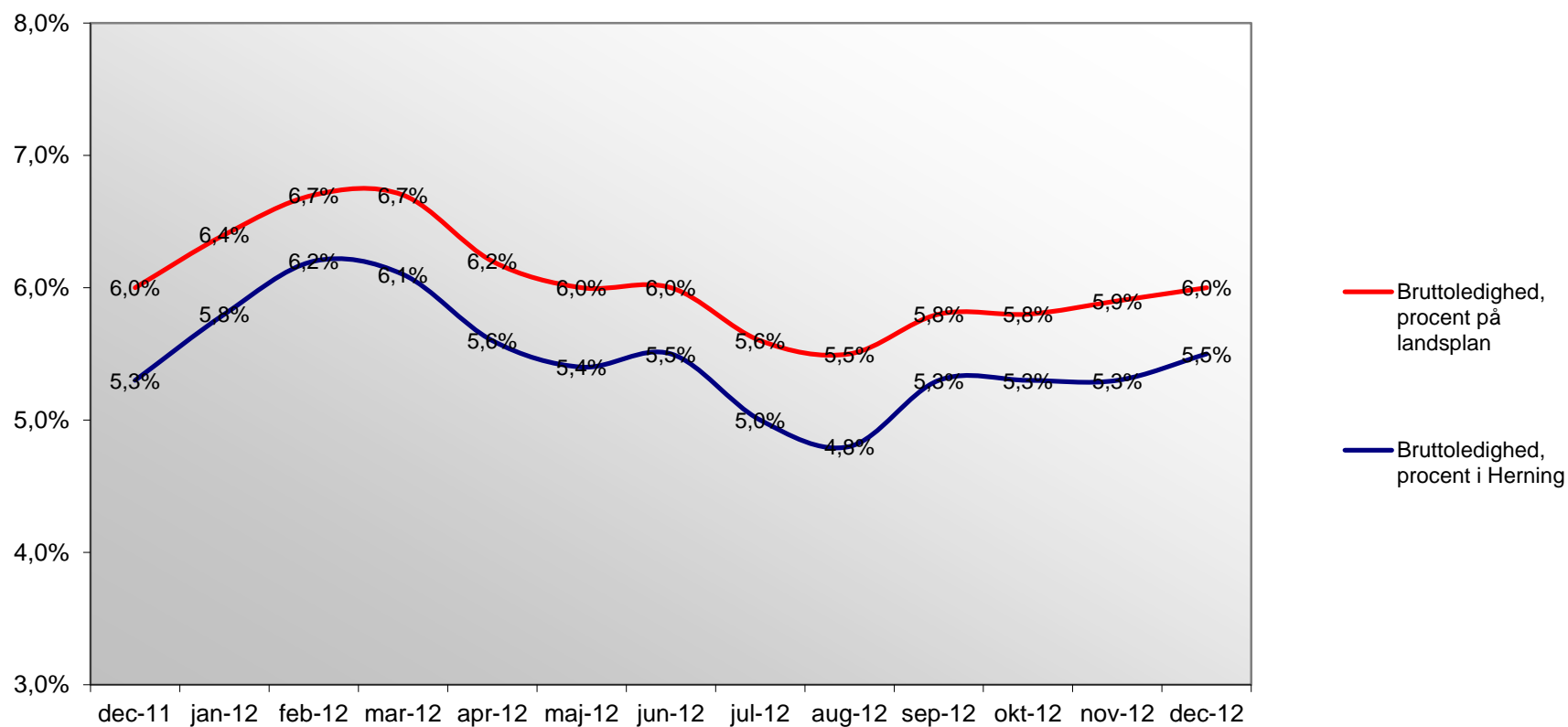
antal helårspersoner

	<i>budget 2012</i>	jan-12	feb-12	mar-12	apr-12	maj-12	jun-12	jul-12	aug-12	sep-12	okt-12	nov-12	dec-12	gns år til dato
Sygedagpenge														
virksomhedspraktik	58	49	53	64	65	68	66	55	50	60	54	58	52	58
løntilskud offentlig	0	0	0	0	0	0	0	0	0	0	0	0	0	0
løntilskud privat	3	2	1	1	1	1	1	1	3	3	4	3	1	2
delvis raskmeldt	77	66	69	60	85	74	76	58	62	42	68	86	81	69
vejledning og opkvalificering	108	101	104	103	99	93	86	68	64	69	75	76	80	85
Sygedagepenge i alt	938	1039	1029	1005	1024	953	951	792	820	852	812	863	945	924
aktiveringsgrad	26%	21%	22%	23%	24%	25%	24%	23%	22%	20%	25%	26%	23%	23%
andel i virksomhedsrettet	15%	11%	12%	12%	15%	15%	15%	14%	14%	12%	16%	17%	14%	14%



[Tilbage til overblik](#)

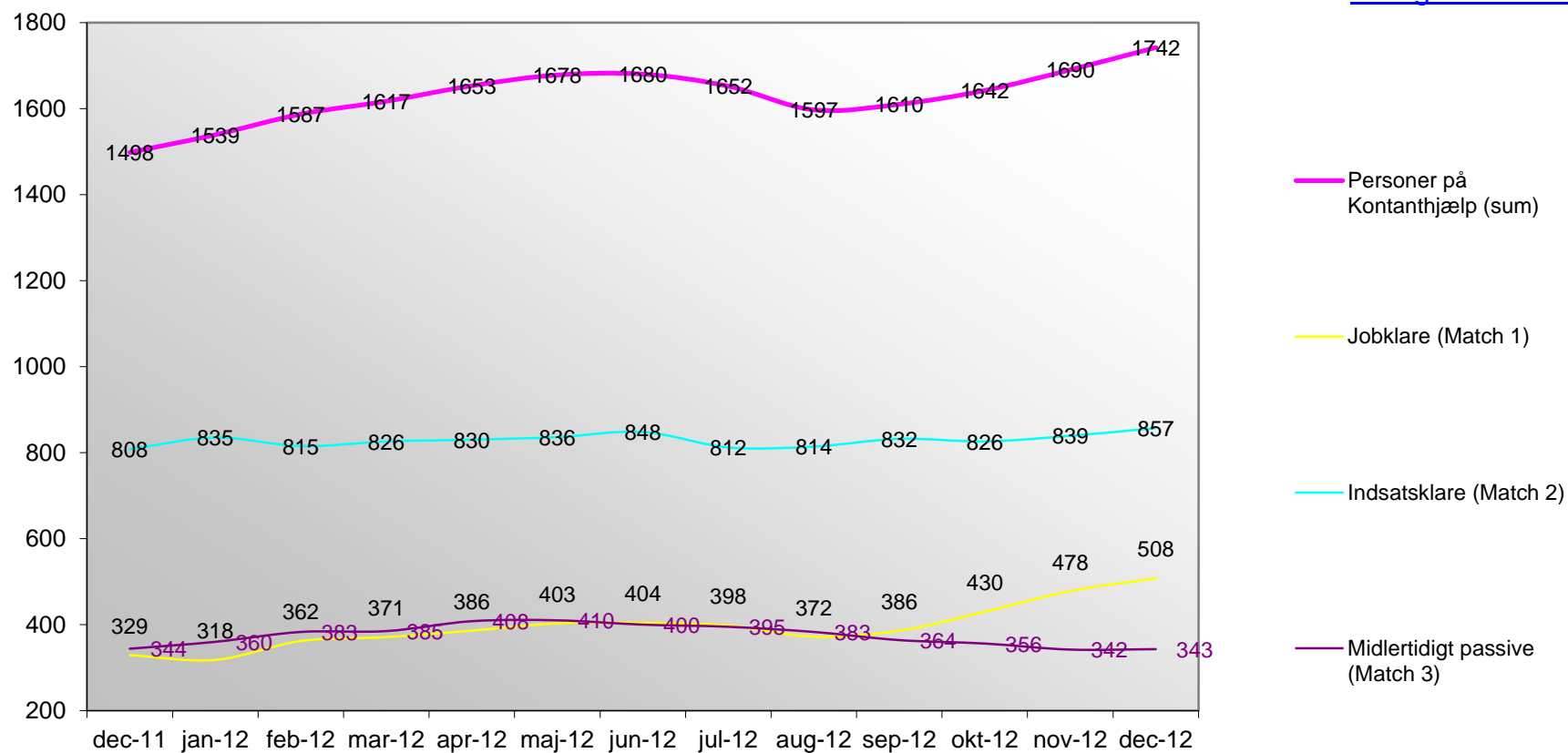
Bruttoledighedsprocent





Kontanthjælpsmodtagere: samlet og fordelt på grupper

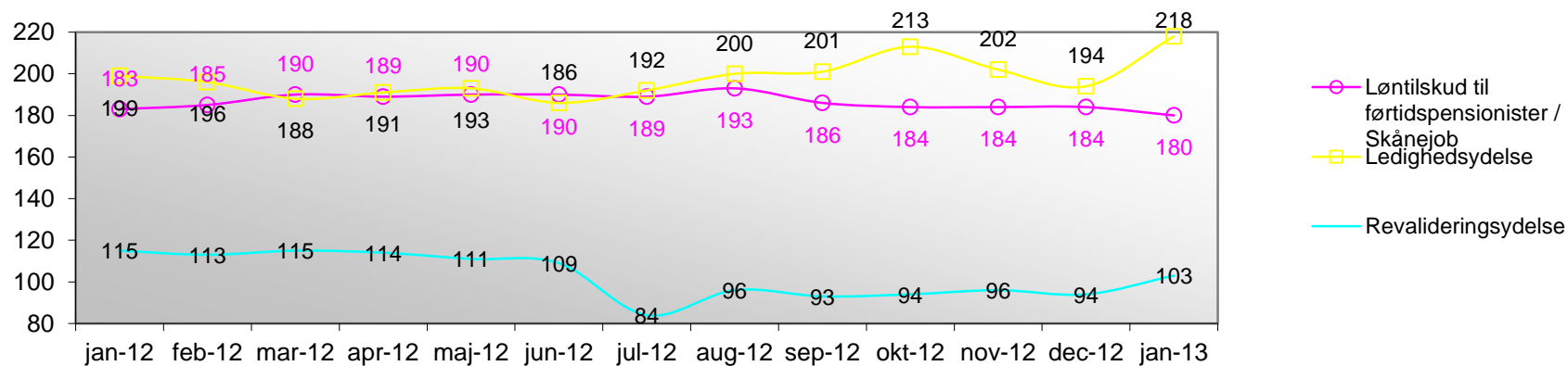
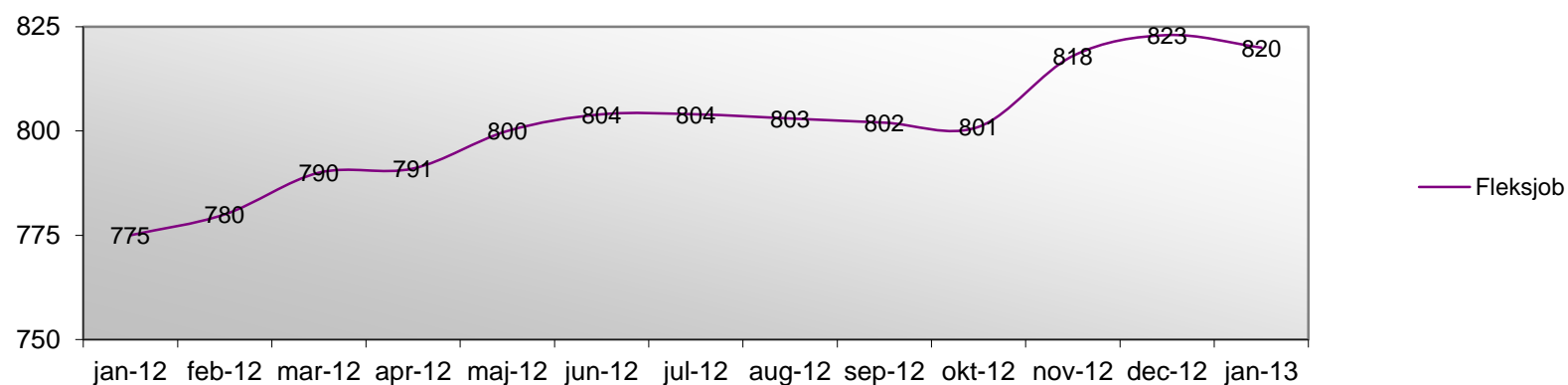
[Tilbage til overblik](#)





Ansatte på særlige vilkår samt revalidender

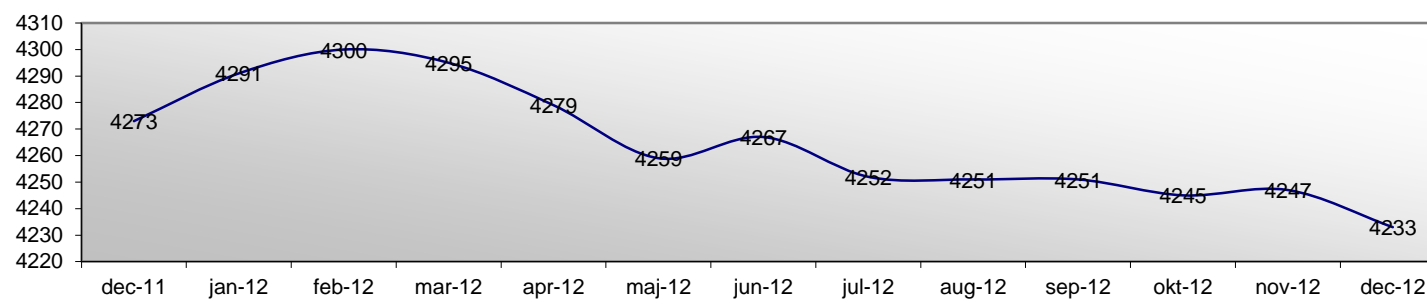
[Tilbage til overblik](#)



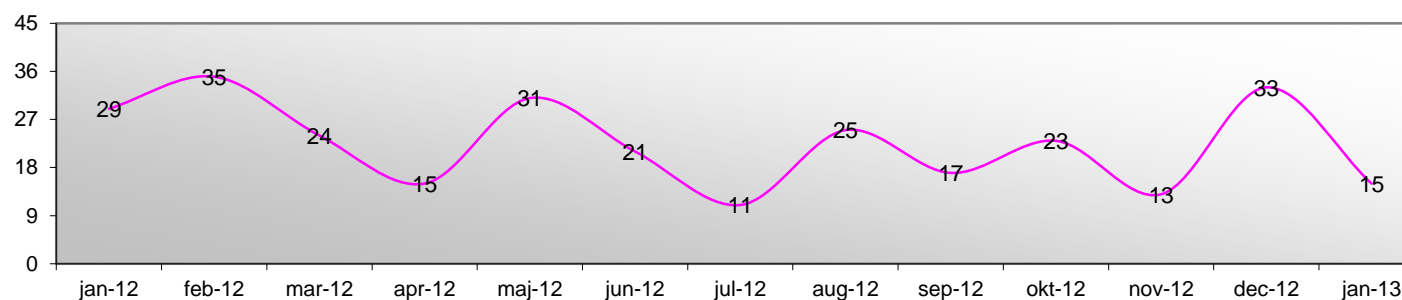


[Tilbage til overblik](#)

Førtidspension



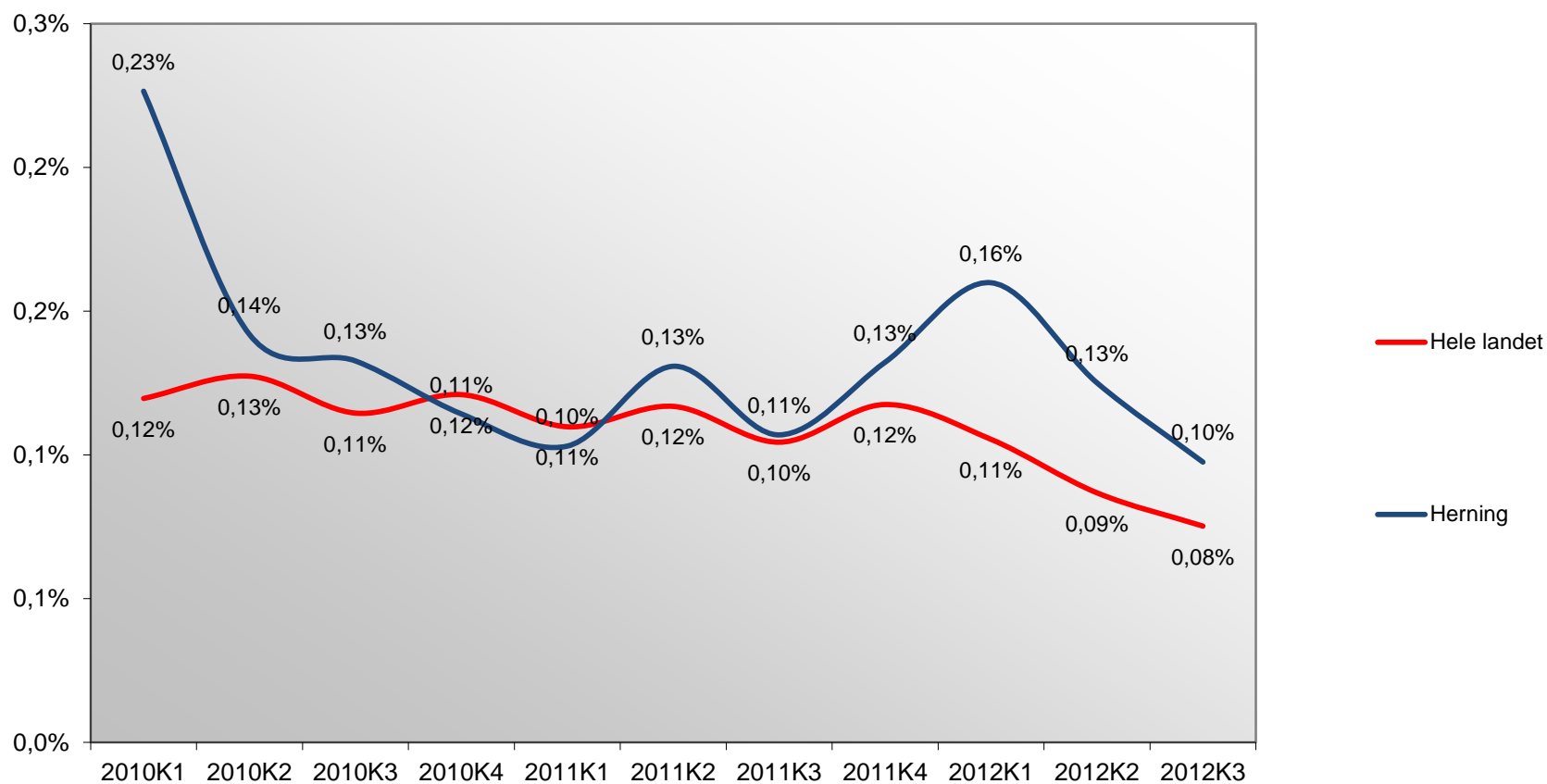
— Fuldtidspersoner



— Nytilkendelser



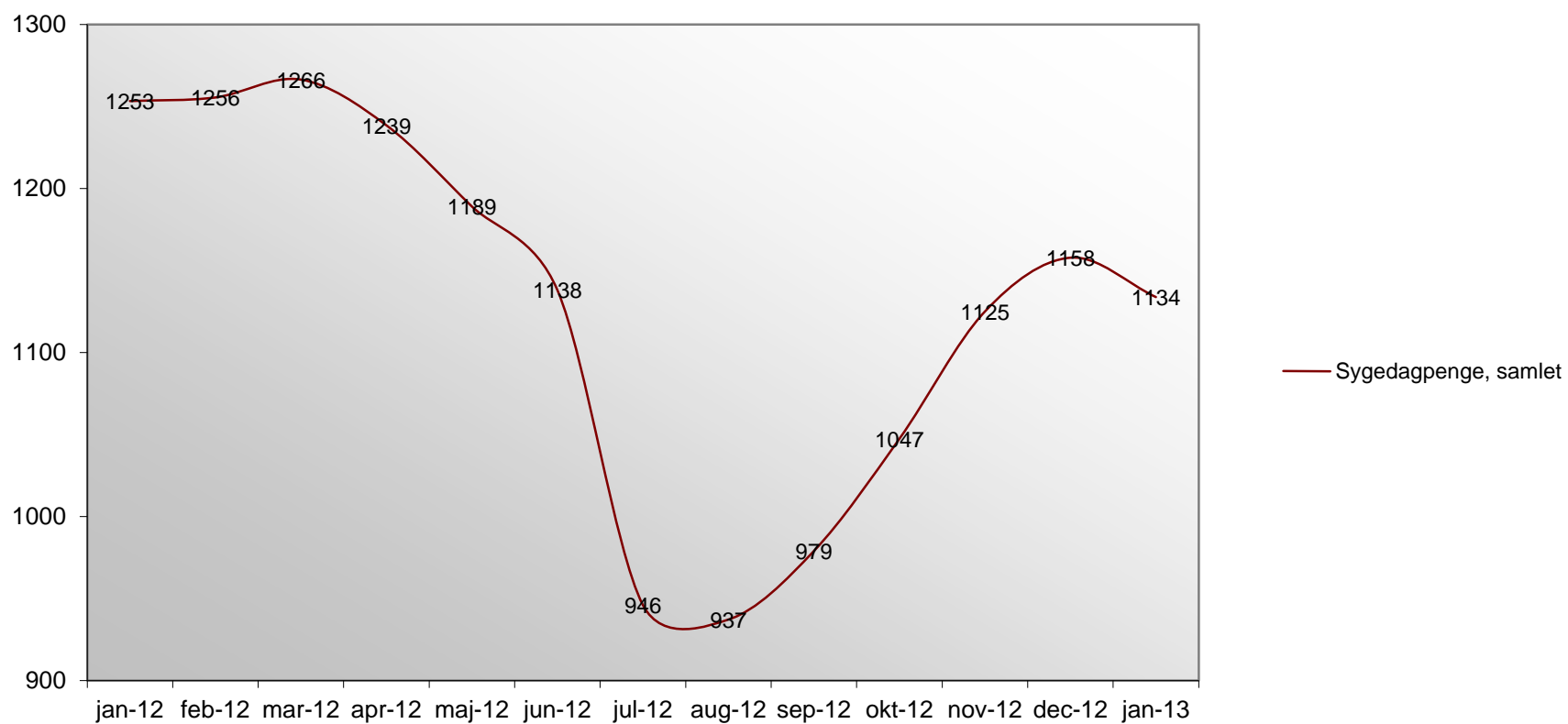
Førtidspension - Nytilkendelser ift. befolkningstal





[Tilbage til overblik](#)

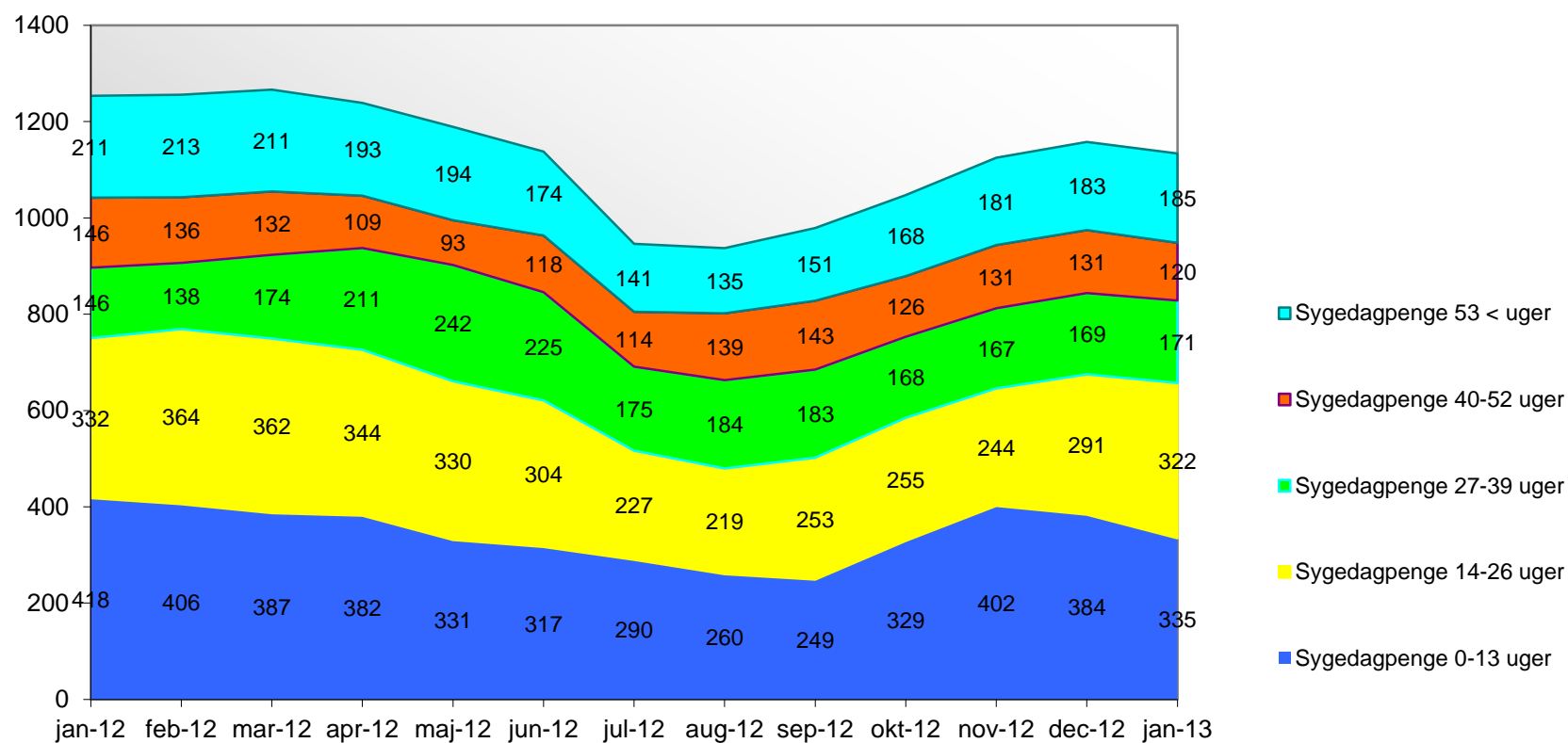
Sygedagpengemodtagere - samlet



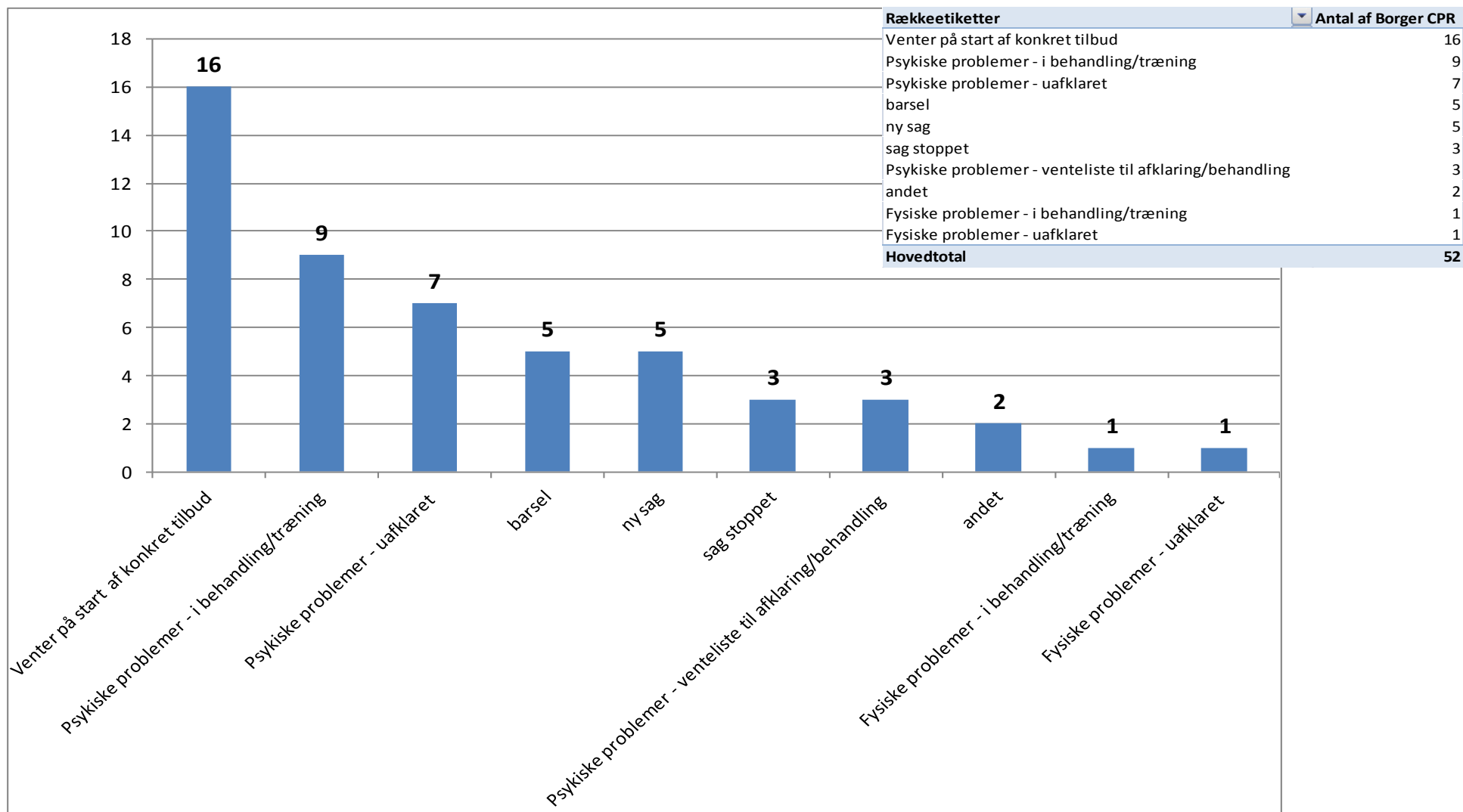


[Tilbage til overblik](#)

Sygedagpengemodtagere fordelt på antal uger



Manuel stikprøve gennemgang af indsatsklare unge under 25 år, der i februar 2013 modtog kontanthjælp som passive i kortere eller længere perioder



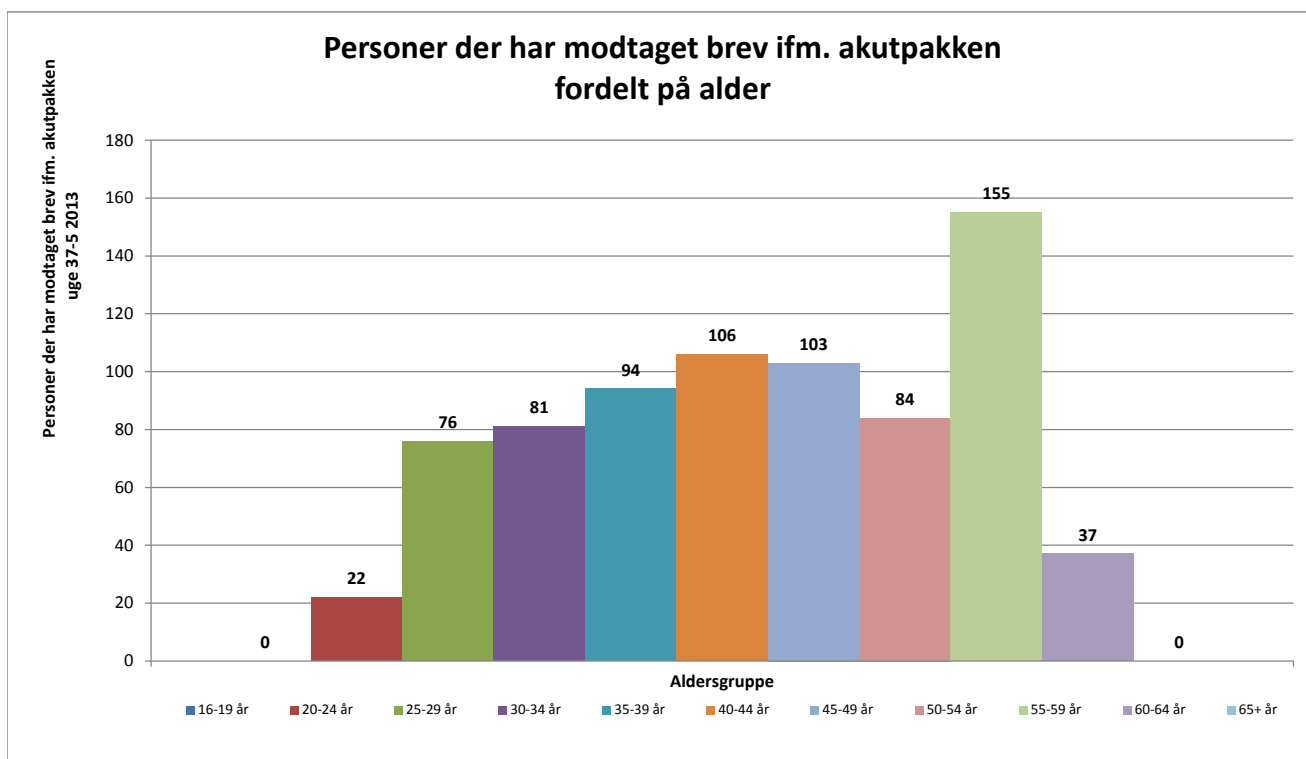
Personer der er omfattet af akutpakken

Antal personer, der har modtaget brev ifm. akutpakken fordelt på a-kasse		
A-kasse	Uge 37-5 Antal	Uge 37-5 Procent
Faglig Fælles (3F) A-kasse	225	30%
Kristelig A-Kasse	153	20%
HK /Danmarks A-kasse	92	12%
FOA - Fag og Arbejdes A-kasse	47	6%
Teknikernes A-Kasse	28	4%
Øvrige	213	28%
I alt	758	100%

Aktuelt antal ledige	400
----------------------	------------

Antal personer der har haft kontakt med jobcenteret	557	73%
Antal personer der har fået en personlig jobformidler	122	16%

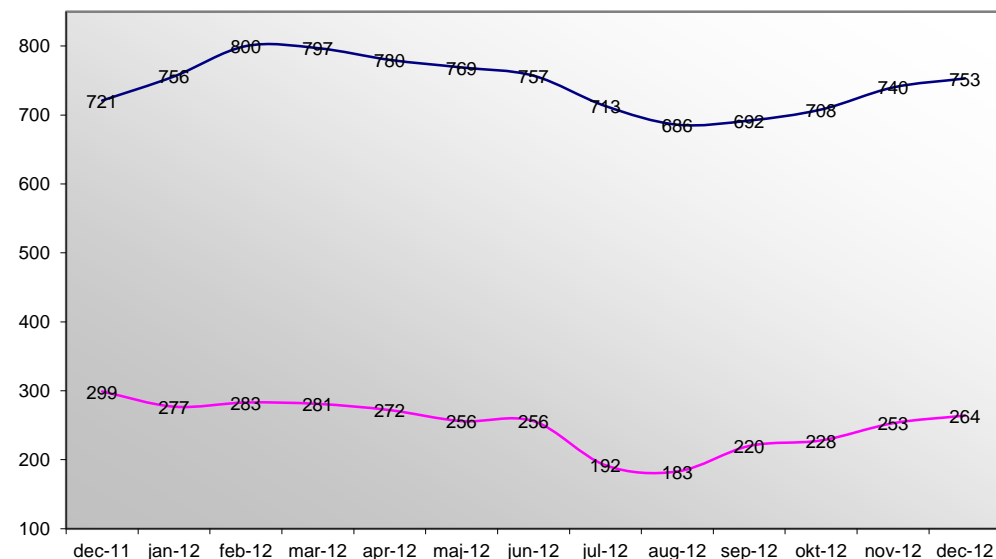
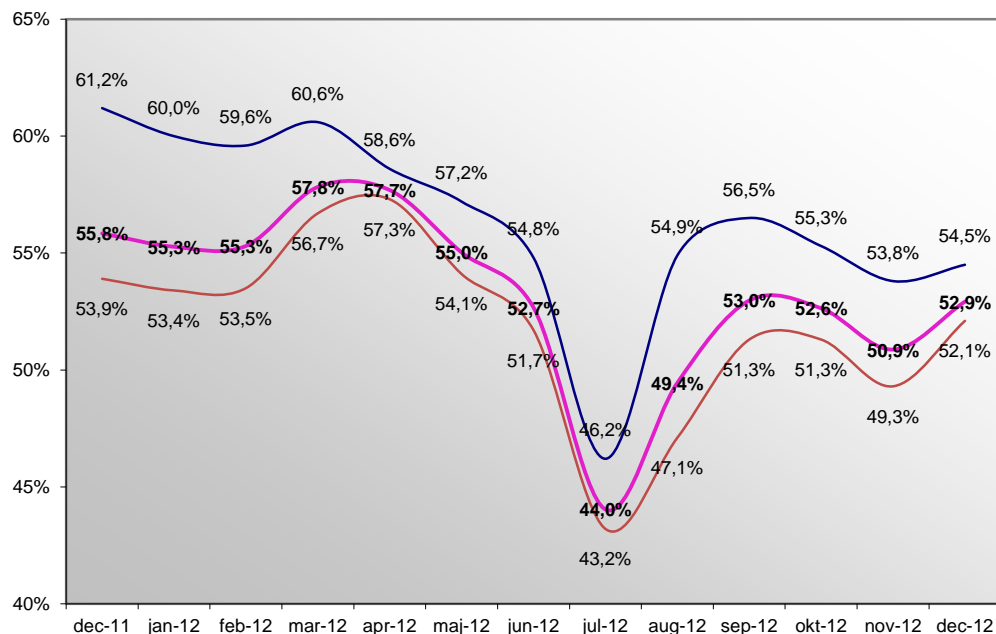
Uge for uge			
Uge 37	353	Uge 1	6
Uge 38	44	Uge 2	15
Uge 39	29	Uge 3	2
Uge 40	78	Uge 4	2
Uge 41	27	Uge 5	11
Uge 42	10		
Uge 43	9		
Uge 44	71		
Uge 45	11		
Uge 46	10		
Uge 47	10		
Uge 48	44		
Uge 49	12		
Uge 50	1		
Uge 51	9		
Uge 52	4		
Sum	722	Sum	36
I alt	758		



Vision		<p style="text-align: center;">Vision 2017: Herning i arbejde</p> <p>Det er vigtigt for Herning området, at et velfungerende erhvervsliv skaber vækst og dynamik. Samtidig er det mindst ligeså vigtigt for borgernes personlige identitet, at man arbejder og producerer. Dette gælder både for kompetente og fuldt arbejdsdygtige borgere, såvel som for de borgere der på forskellig vis skal have en hjælpende hånd for at finde fodfæste på arbejdsmarkedet.</p> <p>Beskæftigelsesindsatsen har derfor fokus på at sikre, at borgerne i Herning området deltager på arbejdsmarkedet, og at deltagelsen har afsæt i solide og relevante kompetencer. Beskæftigelsesindsatsen skal således bidrage til, at så mange borgere som muligt har en fast tilknytning til arbejdsmarkedet som udgangspunkt for selvforsørgelse samt personlig identitet.</p>										
Politiske målsætninger		Borger:			Virksomheder:							
Årsmål 2012		1. Unge under 25 år skal være i uddannelse eller arbejde	2. Antallet af ledige med mere end tre måneders sammenhængende ledighed skal begrænses mest muligt.	3. Antallet af sygedagpengeforløb på over 26 uger skal nedbringes i forhold til året før	1. Vi opnår et tættere samarbejde med virksomhederne.	2. Fokus på sygefravær						
For unge jobklare ledige (match 1) under 25 år skal indsatsen rettes mod områder med gode beskæftigelsesmuligheder, og den unge ledige skal opleve sig hjulpet af indsatsen. Der gennemføres i 2012 brugerundersøgelser blandt ledige unge under 25 år i match 1 (jobklare). Undersøgelsen skal dokumentere at: 80% af unge ledige uden uddannelse påbegynder en uddannelse efter kontakt med Beskæftigelsesafdelingen. 90 % af unge ledige i match 1 oplever sig hjulpet af vejledningen og indsatsen i Jobcenteret og Kompetencecenteret.	Den aktive indsats for unge under 25 år skal styrkes. 75% af alle unge ledige i match 2 skal deltage i arbejdsmarkedsrettede aktiviteter.	Indenfor det første år med Ny Ledigeindsats skal 25% af unge ledige i matchgruppe 3, der kan deltage i social aktivitet være påbegyndt et beskæftigelsesrettet tilbud - og dermed være blevet matchet om til matchgruppe 2.	Der skal i 2012 gennemføres tiltag, der er målrettet ledige 25-29 årige i arbejdskraftreserven (match 1 ledige = jobklare ledige). Effekterne af de enkelte tiltag følges løbende.	Der iværksættes i 2012 jobrotationsprojekter der omfatter mindst 150 deltagere.	Antallet af igangværende sygedagpengeforløb over 26 uger i 2012 er 15 % lavere end i 2011.	Der skal i indsatsen være styrket fokus på fastholdelse på arbejdspladsen. Konkret skal andelen af sygemeldte, der er delvis raskmeldte, hæves til 20%.	Der skal på sygedagpengeområdet arbejdes med evaluering med brugerinddragelse. Konkret gennemføres brugerundersøgelse med primært fokus på de sygemeldte, der er tilknyttet CEB. Der gennemføres også brugerundersøgelse i forhold til Jobcenterets tidlige indsats for sygemeldte.	Der gennemføres i 2012 en tilfredshedsmåling blandt virksomhederne i Herning Kommune. Mindst 90% af de adspurgte virksomheder er tilfredse med Beskæftigelsesafdelingens service og tilbud.	Der gennemføres i 2012 evaluering af de gennemførte jobrotationsprojekter med fokus på virksomhedernes oplevelser af projekterne.	Der gennemføres i 2012 forsøg med nye samarbejdsformer mellem beskæftigelsesafdelingen og virksomhederne i Herning Kommune.	Der etableres i 2012 et tættere samarbejde med arbejdsmarkedets parter om forebyggelse af sygefravær. LBR involveres i dette arbejde.	Der oprettes en netværksgruppe blandt virksomheder med stort sygefravær og / eller mange sygemeldte, og som ønsker at deltage i et sådant netværk. Netværksgruppen oprettes med henblik på metodeudvikling af samarbejdet mellem virksomhederne og beskæftigelsesafdelingen om sygefravær.

Indsatsområder	Borger:							Virksomheder:					
	1.		2.		3.			1.		2.			
	Unge under 25 år skal være i uddannelse eller arbejde		Antallet af ledige med mere end tre måneders sammenhængende ledighed skal begrænses mest muligt.		Antallet af sygedagpengeforløb på over 26 uger skal nedbringes i forhold til året før			Vi opnår et tættere samarbejde med virksomhederne.		Fokus på sygefravær			
Årsmål 2012	For unge jobklare ledige (match 1) under 25 år skal indsatsen rettes mod områder med gode beskæftigelsesmuligheder, og den unge ledige skal opleve sig hjulpet af indsatsen. Der gennemføres i 2012 brugerundersøgelse blandt ledige unge under 25 år i match 1(jobklare). Undersøgelsen skal dokumentere at: 80% af unge ledige uden uddannelse påbegynder en uddannelse efter kontakt med Beskæftigelsesafdelingen. 90 % af unge ledige i match 1 oplever sig hjulpet af vejledningen og indsatsen i Jobcenteret og Kompetencecenteret.	Den aktive indsats for unge under 25 år skal styrkes. 75% af alle unge ledige i match 2 skal deltage i arbejdsmarkedsrettet aktivitet.	Indenfor det første år med Ny Ledigeindsats skal 25% af unge ledige i matchgruppe 3, der kan deltage i social aktivitet være påbegyndt et beskæftigelsesrettet tilbud - og dermed være blevet matchet om til matchgruppe 2.	Der skal i 2012 gennemføres tiltag, der er målrettet ledige 25-29 årige i arbejdskraft reserven (match 1 ledige = jobklare ledige). Effekterne af de enkelte tiltag følges løbende.	Der iværksættes i 2012 jobrotationsprojekter der omfatter mindst 150 deltagere.	Antallet af igangværende sygedagpengeforløb over 26 uger i 2012 er 15 % lavere end i 2011.	Der skal i indsatsen være styrket fokus på fastholdelse på arbejdspladsen. Konkret skal andelen af sygemeldte, der er delvis raskmeldte, hæves til 20%.	Der skal på sygedagpengeområdet arbejdes med evaluering med brugerinddragelse. Konkret gennemføres brugerundersøgelse med primært fokus på de sygemeldte, der er tilknyttet CEB. Der gennemføres også brugerundersøgelse i forhold til Jobcenterets tidlige indsats for sygemeldte.	Der gennemføres i 2012 en tilfredshedsmåling blandt virksomhederne i Herning Kommune. Mindst 90% af de adspurgte virksomheder er tilfredse med Beskæftigelsesafdelingens service og tilbud.	Der gennemføres i 2012 evaluering af de gennemførte jobrotationsprojekter med fokus på virksomhedernes oplevelser af projekterne.	Der gennemføres i 2012 forsøg med nye samarbejdsformer mellem beskæftigelsesafdelingen og virksomhederne i Herning Kommune.	Der etableres i 2012 et tættere samarbejde med arbejdsmarkedets parter om forebyggelse af sygefravær. LBR involveres i dette arbejde.	Der oprettes en netværksgruppe blandt virksomheder med stort sygefravær og / eller mange sygemeldte, og som ønsker at deltage i et sådant netværk. Netværksgruppen oprettes med henblik på metodeudvikling af samarbejdet mellem virksomhederne og beskæftigelsesafdelingen om sygefravær.
Status	😊		😐		😊			😊		😊			😐
Begrundelse													

Unge under 25 år skal være i uddannelse eller arbejde



Årsmål:

1. For unge jobklare ledige (match 1) under 25 år skal indsatsen rettes mod områder med gode beskæftigelsesmuligheder, og den unge ledige skal opleve sig hjulpet af indsatsen. Der gennemføres i 2012 brugerundersøgelse blandt ledige unge under 25 år i match 1 (jobklare). Undersøgelsen skal dokumentere at:

- 80% af unge ledige u. udd. påbegynder en udd. efter kontakt med Beskæftigelsesafdelingen
- 90% af unge ledige i match 1 oplever sig hjulpet af vejledningen og indsatsen i Jobcenteret og Kompetencecenteret

2. Den aktive indsats for unge under 25 år skal styrkes.

- 75% af alle unge ledige i match 2 skal deltage i arbejdsmarkedsrettet aktivitet.

3. Indenfor det første år med Ny Ledigeindsats skal 25% af unge ledige i matchgruppe 3, der kan deltage i social aktivitet være påbegyndt et beskæftigelsesrettet tilbud - og dermed være blevet matchet om til matchgruppe 2.

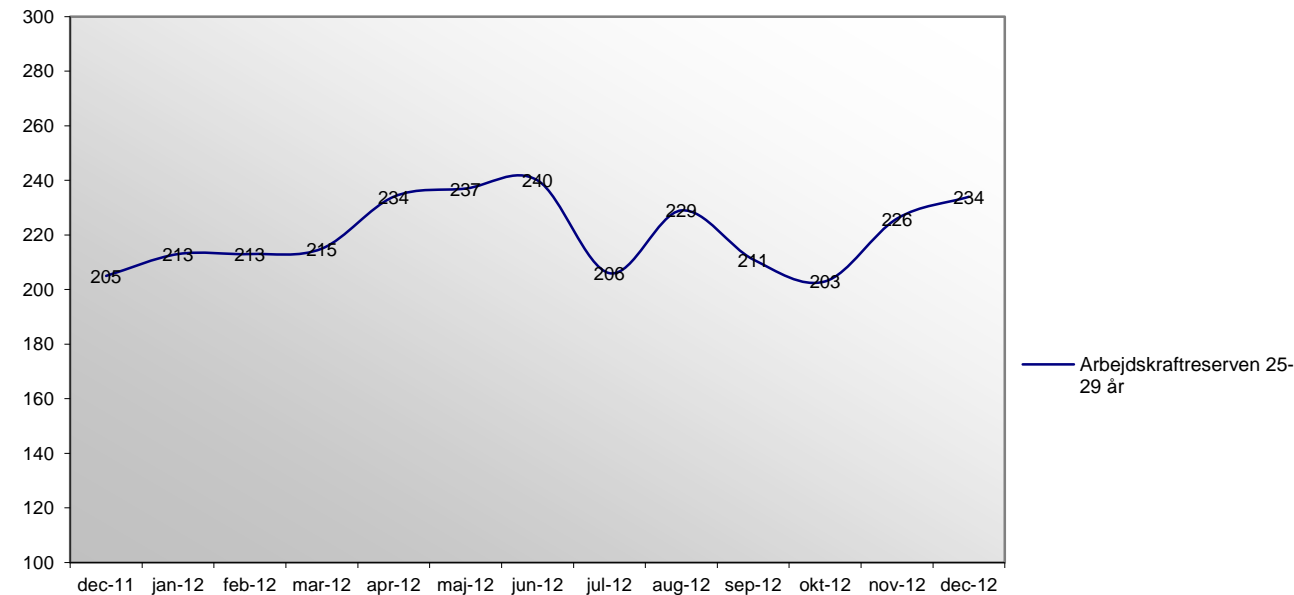
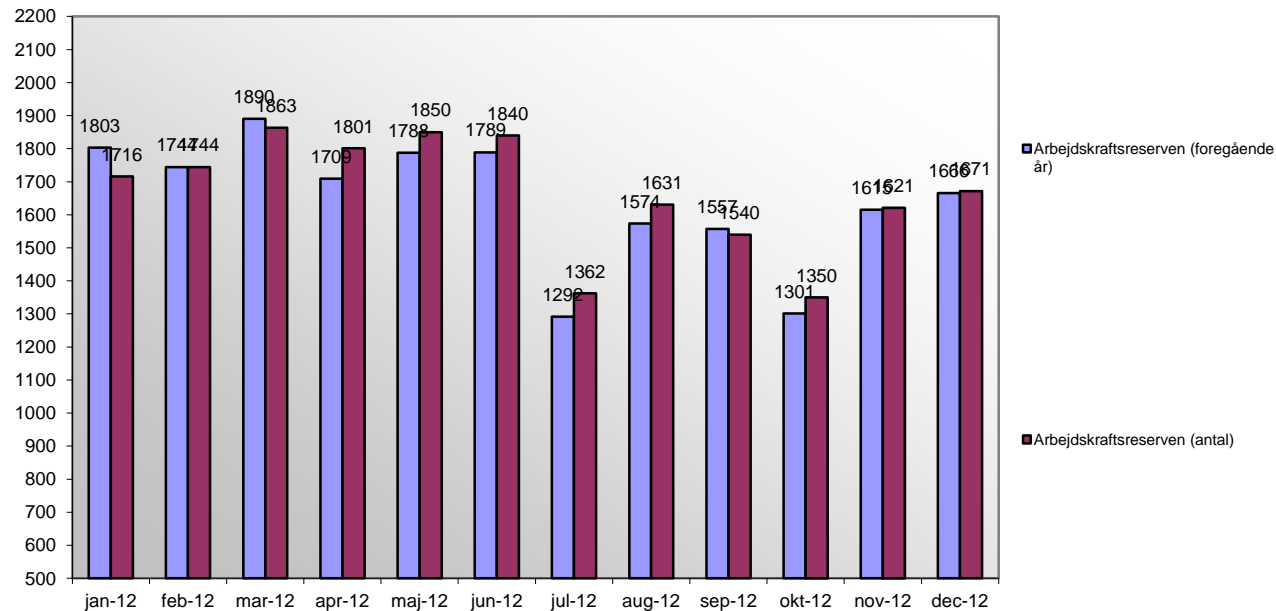
Indsatser

Indsatsen for unge videreudvikles som en integreret del af Ny Ledigeindsats, og der skal sikres styrket fokus på udd. for unge uden udd. Den aktive linie i beskæftigelsesindsatsen styrkes fortsat, med særligt fokus på den viksomhedsrettede indsats.

Samarbejdet med UU skal videreudvikles og intensiveres, som en integreret del af Ny Ledigeindsats.

Herudover sættes fokus på overgangen fra barn/ung til voksen.

Antallet af ledige med mere end tre måneders sammenhængende ledighed skal begrænses mest muligt.



Årsmål:

Der skal i 2012 gennemføres tiltag, der er målrettet ledige 25-29 årige i arbejdskraftreserven (match 1 ledige = jobklare ledige). Effekterne af de enkelte tiltag følges løbende.

Der iværksættes i 2012 jobrotationsprojekter, der omfatter mindst 150 deltagere.

Nuværende status:

Antal jobrotationsprojekter	10
Total antal deltagere i jobrotation	841
Antal beskæftigede	727
Antal ledige	114

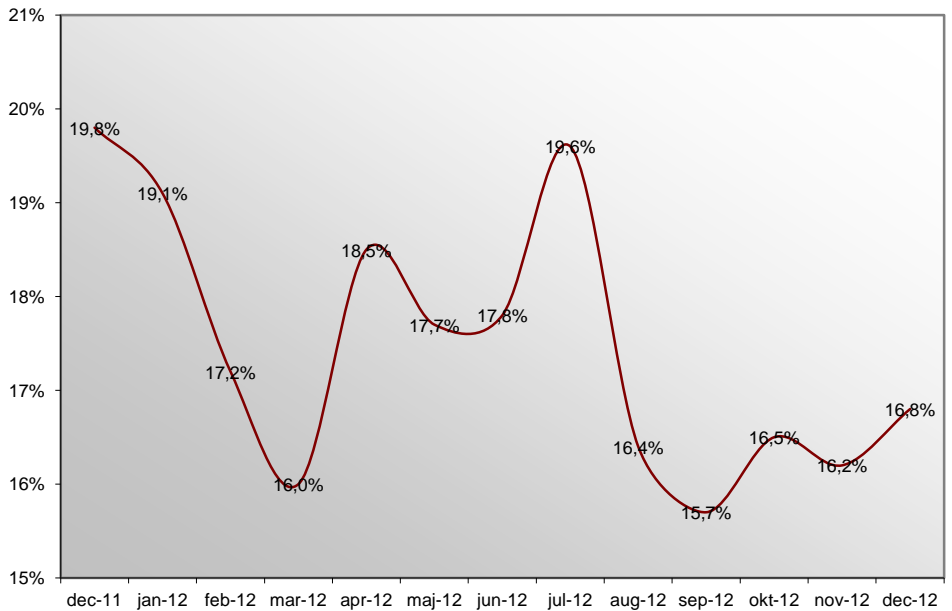
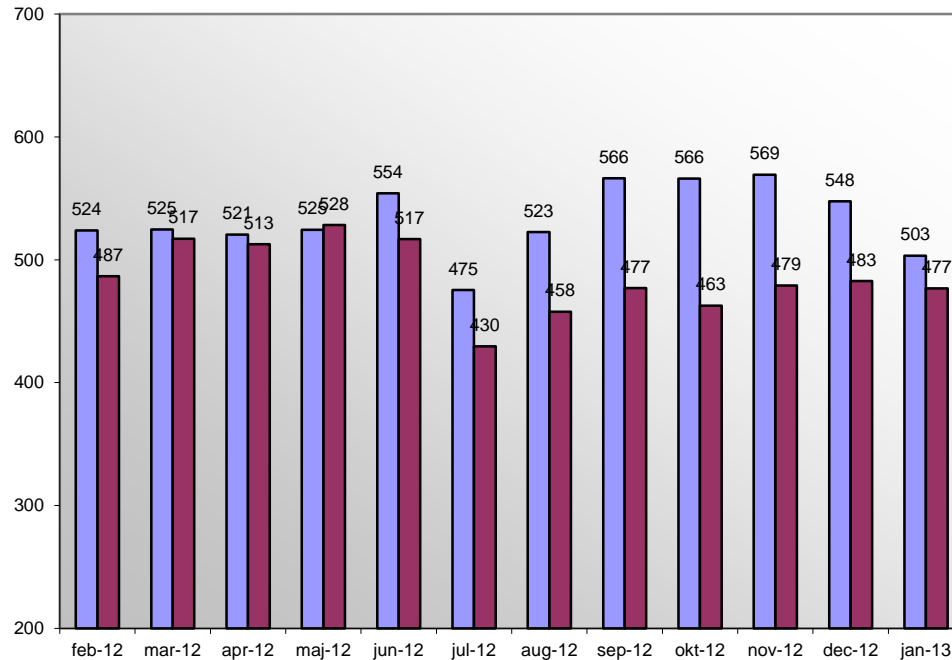
Indsatser

Ved første jobsamtale i kompetencecenteret er der dialog med den ledige om, hvorvidt pågældende selv kan løse sit ledighedsproblem, eller om der skal en indsats i gang. Der skal ikke ske "overbehandling", men være mulighed for "hjælp til selvhjælp".

Herudover skal der være mere fokus på forventningsafstemning med borgeren, og at indsatserne udvikles på baggrund af brugernes tilbagemeldinger.

Aktivering i gang sættes, når det vurderes at bringe den ledige nærmere arbejdsmarkedet. Erfaringerne viser, at den job-/virksomhedsrettede indsats giver resultater, og denne indsats, skal derfor benyttes, hvor det er muligt. Dog med individuel hensyntagen.

Antallet af sygedagpengeforløb på over 26 uger skal nedbringes i forhold til året før



Årsmål:

Antallet af igangværende sygedagpengeforløb over 26 uger i 2012 er 15 % lavere end i 2011.

Nuværende status: -5,3%

Der skal i indsatsen være styrket fokus på fastholdelse på arbejdspladsen. Konkret skal andelen af sygemeldte, der er delvis raskmeldte, hæves til 20%.

Nuværende status: 16,8%

Der skal på sygedagpengeområdet arbejdes med evaluering med brugerinddragelse. Konkret gennemføres brugerundersøgelse med primært fokus på de sygemeldte, der er tilknyttet CEB. Der gennemføres også brugerundersøgelse i forhold til Jobcenterets tidlige indsats for sygemeldte.

Indsatser

Der skal arbejdes videre med at udvikle den aktive indsats for sygemeldte borgere.

Alle borgere, der kan have gavn af at være aktive under sygemelding, skal være det - gerne ved delvis at genoptage arbejdet

Sammenhængen i indsatsen for sygemeldte borgere skal styrkes blandt andet via et forbedret samspil ml. Jobcenteret og de aktive tilbud sygemeldte borgere deltager i.

Vi opnår et tættere samarbejde med virksomhederne

Årsmål:
Der gennemføres i 2012 en tilfredshedsmåling blandt virksomhederne i Herning Kommune. Mindst 90% af de adspurgte virksomheder er tilfredse med Beskæftigelsesafdelingens service og tilbud.
Indsatser
Prognoseværktøjets virksomhedspanel danner udgangspunkt for denne undersøgelse.

Årsmål:
Der gennemføres i 2012 evaluering af de gennemførte jobrotationsprojekter med fokus på virksomhedernes oplevelser af projekterne.
Indsatser

Årsmål:
Der gennemføres i 2012 forsøg med nye samarbejdsformer mellem beskæftigelsesafdelingen og virksomhederne i Herning Kommune.
Indsatser

Fokus på sygefravær

Årsmål:
Der etableres i 2012 et tættere samarbejde med arbejdsmarkedets parter om forebyggelse af sygefravær. LBR involveres i dette arbejde.
Indsatser

Årsmål:
Der oprettes en netværksgruppe blandt virksomheder med stort sygefravær og / eller mange sygemeldte, og som ønsker at deltage i et sådant netværk. Netværksgruppen oprettes med henblik på metodeudvikling af samarbejdet mellem virksomhederne og beskæftigelsesafdelingen om sygefravær.
Indsatser