

# Nøgletal for beskæftigelsesområdet

juli 2013

	Fuldtidspers.	Ledighedsprocent
<b>Bruttoledighed (sum)<sup>1</sup></b> (jun.'13)	<b>2.111</b>	<b>5,1%</b>
Aktiverede forsikrede ledige <sup>2</sup>	415	
Aktiverede kontanthjælpsmodt. <sup>3</sup>	189	
<b>Registreret ledighed (sum)<sup>4</sup></b>	<b>1.507</b>	
Forsikrede ledige	1.043	
Ikke forsikrede	464	

	Antal personer
<b>Kontanthjælp (sum)<sup>5</sup></b> (jun.'13)	<b>1.992</b>
Jobklare (Match 1)	<b>662</b>
Aktiverede	264
Ikke-aktiverede	398
Indsatsklare (Match 2)	<b>908</b>
Aktiverede	714
Ikke-aktiverede	194
Midlertidigt passive (Match 3)	<b>372</b>
Aktiverede	21
Passive	351

	Antal personer
<b>Ansatte på særlige vilkår<sup>6</sup></b> pr. 30.06.13	
Løntilskud til førtidspensionister	<b>190</b>
Fleksjob	<b>839</b>
- Heraf fleksjob efter ny ordning	39
Ledighedsydelse	<b>252</b>
<b>Revalidering<sup>7</sup></b> pr. 30.06.13	<b>105</b>
<b>Ressourceforløb<sup>8</sup></b> pr. 31.07.13	<b>18</b>
<b>Førtidspension<sup>9</sup></b>	
Fuldtidspersoner pr. 30.06.13	<b>4209</b>
Nytilkendelser pr. 31.07.13	<b>4</b>
Nytilkendelser år til dato pr. 31.07.13	<b>73</b>
Heraf nytilkendelser år til dato - sager rejst før 31-12-12 pr. 31.07.13	<b>39</b>

	Antal personer	Aktiverede i % af antal ledige
<b>Ledige under 25 år<sup>10</sup></b> (jun. '13)	<b>913</b>	
Arbejdsløshedsdagpenge	248	
Kontanthjælp - Jobklare (Match 1)	259	
Kontanthjælp - Indsatsklare (Match 2)	310	
Kontanthjælp - Midlertidigt passive (Match 3)	93	
<b>Aktiverede</b>	<b>457</b>	<b>50,1%</b>
Arbejdsløshedsdagpenge	78	31,5%
Kontanthjælp - Jobklare (Match 1)	109	42,1%
Kontanthjælp - Indsatsklare (Match 2)	266	85,8%
Kontanthjælp - Midlertidigt passive (Match 3)	0	

	Antal personer
<b>Arbejdskræftsreserven<sup>11</sup></b> (maj.'13)	<b>1.532</b>
Under 25 år	270
25 - 50 år	960
Over 50 år	302
<b>Omfattet af akutpakken<sup>12</sup></b>	<b>765</b>
<b>Særlig uddannelsesydelse<sup>13</sup></b> (jul.'13)	<b>143</b>

	Antal personer
<b>Sygedagpenge<sup>14</sup></b> pr. 28.07.13	<b>925</b>
0 - 13 uger	<b>252</b>
14 - 26 uger	<b>236</b>
27 - 39 uger	<b>152</b>
40 - 52 uger	<b>124</b>
53 < uger	<b>163</b>
<b>Sygedagpengeforløb over 26 uger</b>	<b>438</b>
<b>Delvis raskmeldte<sup>15</sup></b> pr. 31.05.13	<b>18,6%</b>

# Antal ydelsesmodtagere

juni 2013	Herning		Landsplan	
	Procent	Antal	Procent	Antal
<b>Samlet ledighed (brutto)</b>	<b>5,1%</b>	<b>2.111</b>	<b>5,5%</b>	<b>147.399</b>
3 mdr. tidligere	5,9%	2.462	6,3%	167.081
6 mdr. tidligere	5,5%	2.247	6,0%	157.857
12 mdr. tidligere	5,5%	2.268	6,0%	157.694
Forsikrede ledige (brutto)	3,5%	1.458	3,8%	100.546
Kontanthjælpsmodtagere (brutto)	1,5%	653	1,6%	46.853
<b>Ledige under 25 år (brutto)</b>	<b>6,1%</b>	<b>423</b>	<b>5,0%</b>	<b>20.453</b>
3 mdr. tidligere	6,4%	436	5,4%	21.714
6 mdr. tidligere	5,5%	379	5,2%	19.735
12 mdr. tidligere	5,4%	346	5,4%	21.038
<b>Sygedagpenge</b>	<b>2,8%</b>	<b>1.073</b>	<b>2,7%</b>	<b>70.469</b>
3 mdr. tidligere	3,0%	1.119	2,9%	75.809
6 mdr. tidligere	3,1%	1.134	3,0%	78.501
12 mdr. tidligere	2,8%	946	2,8%	75.848
<b>Førtidspension</b>	<b>7,4%</b>	<b>4.209</b>	<b>6,5%</b>	<b>239.924</b>
3 mdr. tidligere	7,5%	4.238	6,5%	242.709
6 mdr. tidligere	7,4%	4.233	6,6%	243.016
12 mdr. tidligere	7,5%	4.267	6,6%	244.361
<b>Fleksjob</b>	<b>2,0%</b>	<b>836</b>	<b>2,0%</b>	<b>54.124</b>
3 mdr. tidligere	2,0%	840	2,0%	53.015
6 mdr. tidligere	2,0%	835	2,0%	54.430
12 mdr. tidligere	2,0%	842	2,0%	52.948
<b>Kontanthjælp</b>	<b>4,6%</b>	<b>1.925</b>	<b>5,6%</b>	<b>149.198</b>
3 mdr. tidligere	4,4%	1.822	5,5%	145.002
6 mdr. tidligere	4,2%	1.742	5,3%	141.508
12 mdr. tidligere	4,0%	1.680	5,2%	138.407
<b>Efterløn</b>	<b>2,9%</b>	<b>1.669</b>	<b>2,6%</b>	<b>96.898</b>
3 mdr. tidligere	3,1%	1.750	2,7%	101.285
6 mdr. tidligere	3,1%	1.767	2,8%	102.285
12 mdr. tidligere	3,1%	1.754	2,8%	103.555

## Noter:

Procenter vedr. samlet ledighed, sygedagpenge, fleksjob og kontanthjælp er i procent af de 16-66 årige i arbejdsstyrken

Procenter vedr. ledige under 25 år er i procent af de 16-25 årige i arbejdsstyrken

Procenter vedr. førtidspension og efterløn er i procent af de 16-66 årige i befolkningen

## Budgetforliget - Opfølgning

### antal helårspersoner

	<b>budget 2013</b>	jan-13	feb-13	mar-13	apr-13	maj-13	jun-13	jul-13	<b>gns år til dato</b>
<b>Forsikrede ledige</b>									
virksomhedspraktik	198	96	134	133	135	155	143		133
løntilskud offentlig	382	171	151	145	140	122	123		142
løntilskud privat	80	57	59	50	42	45	47		50
vejledning og opkvalificering	198	87	107	98	95	87	89		94
bruttoledige i alt	1923	2057	2069	1914	1697	1559	1463		1793
aktiveringsgrad	45%	20%	22%	22%	24%	26%	27%		23%
andel ledige i virksomhedsrettet	34%	16%	17%	17%	19%	21%	21%		18%

### antal helårspersoner

	<b>budget 2013</b>	jan-13	feb-13	mar-13	apr-13	maj-13	jun-13	jul-13	<b>gns år til dato</b>
<b>Kontanthjælp match 1</b>									
virksomhedspraktik	102	41	47	49	49	55	73	69	55
løntilskud	65	68	68	68	66	77	90	86	75
vejledning og opkvalificering	26	49	64	83	99	99	100	97	84
bruttoledige i alt	301	456	544	572	590	608	632		567
aktiveringsgrad	72%	35%	33%	35%	36%	38%	42%		38%
andel ledige i virksomhedsrettet	64%	24%	21%	20%	19%	22%	26%		23%

### antal helårspersoner

	<b>budget 2013</b>	jan-13	feb-13	mar-13	apr-13	maj-13	jun-13	jul-13	<b>gns år til dato</b>
<b>Kontanthjælp match 2</b>									
virksomhedspraktik	140	143	139	147	155	170	167	162	155
løntilskud	22	14	18	18	21	18	18	15	17
vejledning og opkvalificering	245	320	321	353	370	397	421	388	367
bruttoledige i alt	822	857	843	857	879	876	895		868
aktiveringsgrad	51%	56%	57%	60%	62%	67%	68%		62%
andel ledige i virksomhedsrettet	21%	18%	19%	19%	20%	21%	21%		20%

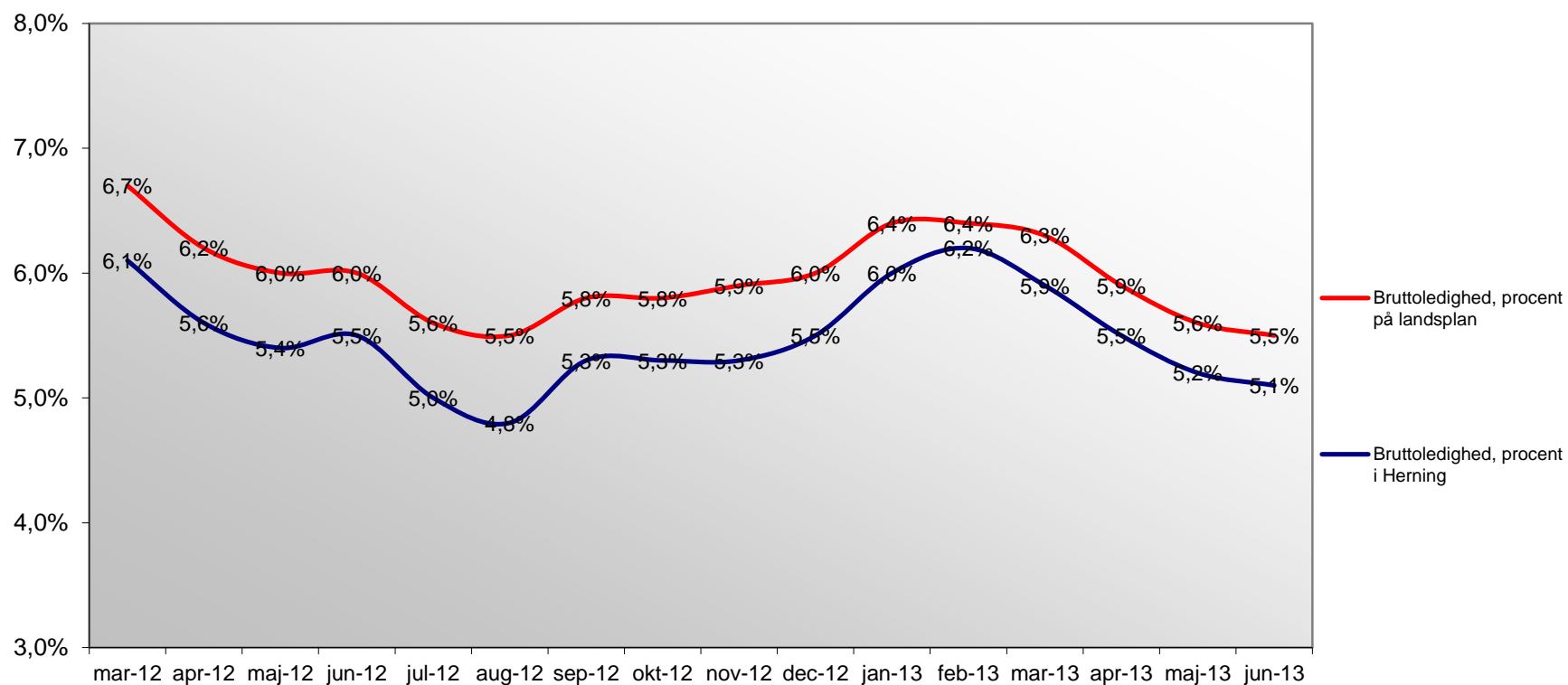
### antal helårspersoner

	<b>budget 2013</b>	jan-13	feb-13	mar-13	apr-13	maj-13	jun-13	jul-13	<b>gns år til dato</b>
<b>Sygedagpenge</b>									
virksomhedspraktik	71	50	56	57	60	61			57
løntilskud offentlig	0	0	0	0	0	0			0
løntilskud privat	3	0	0	0	0	1			0
delvis raskmeldt	77	75	67	87	65	77			74
vejledning og opkvalificering	61	79	86	88	85	85			85
Sygedagepenge i alt	938	905	926	939	839	830	890		888
aktiveringsgrad	23%	23%	23%	25%	25%	27%			24%
andel i virksomhedsrettet	16%	14%	13%	15%	15%	17%			15%



# Bruttoledighedsprocent

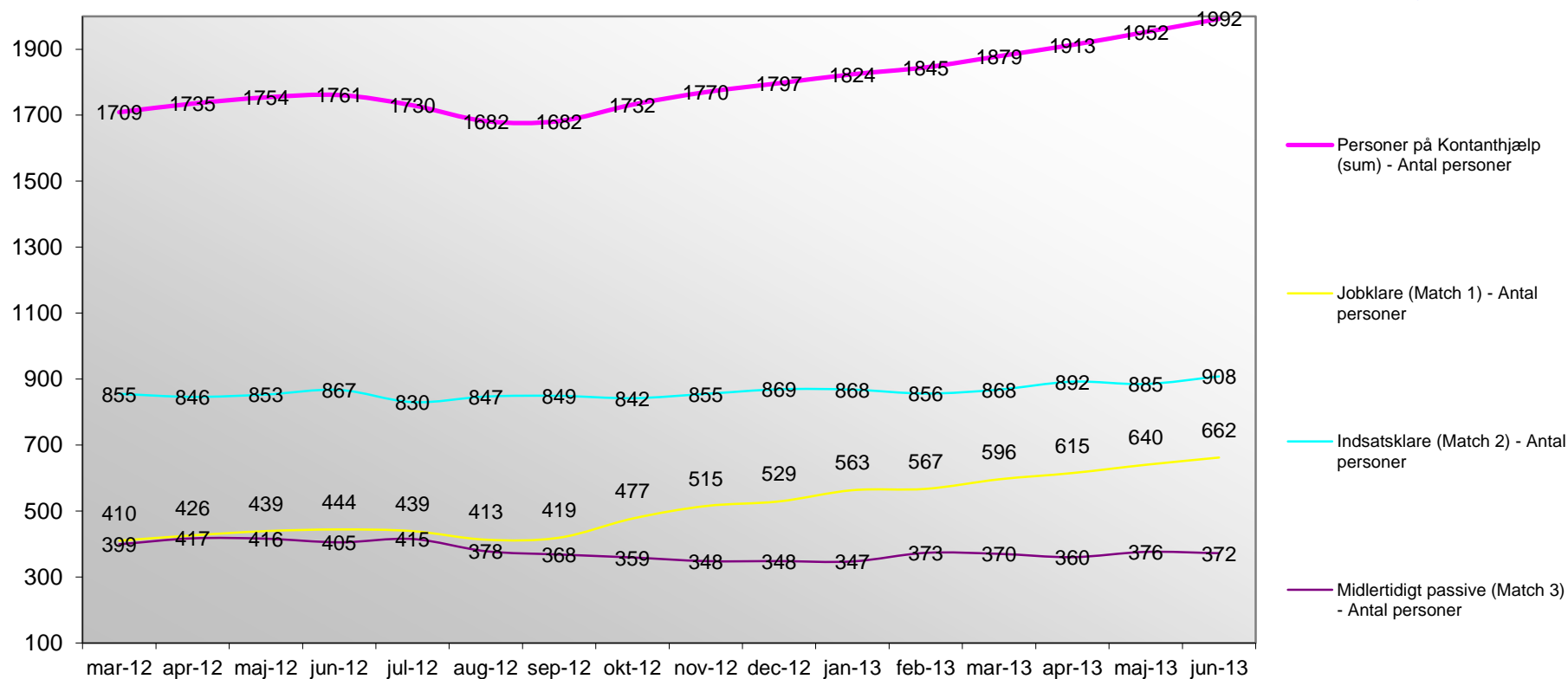
[Tilbage til overblik](#)





## Kontanthjælpsmodtagere: samlet og fordelt på grupper

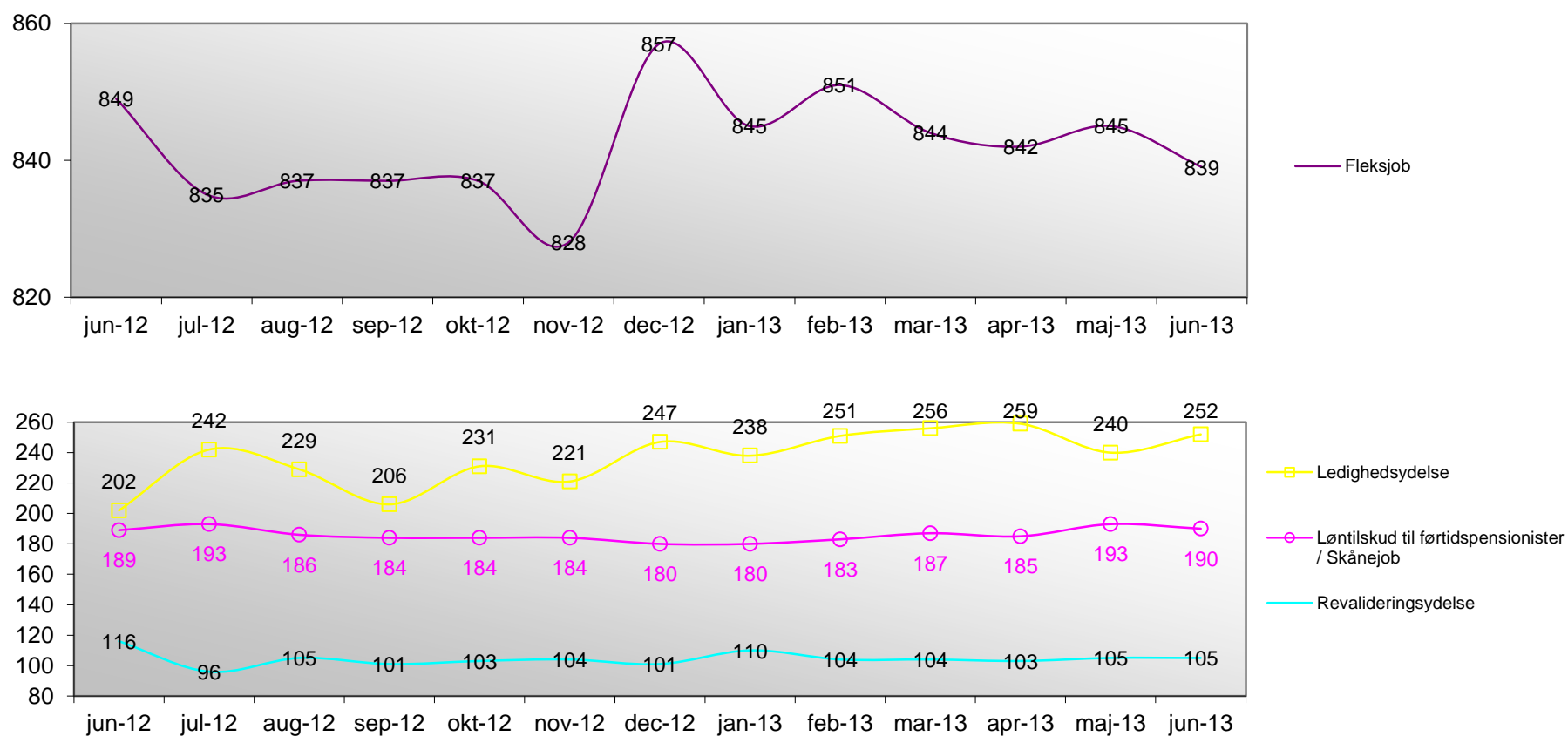
[Tilbage til overblik](#)





## Ansatte på særlige vilkår samt revalidender

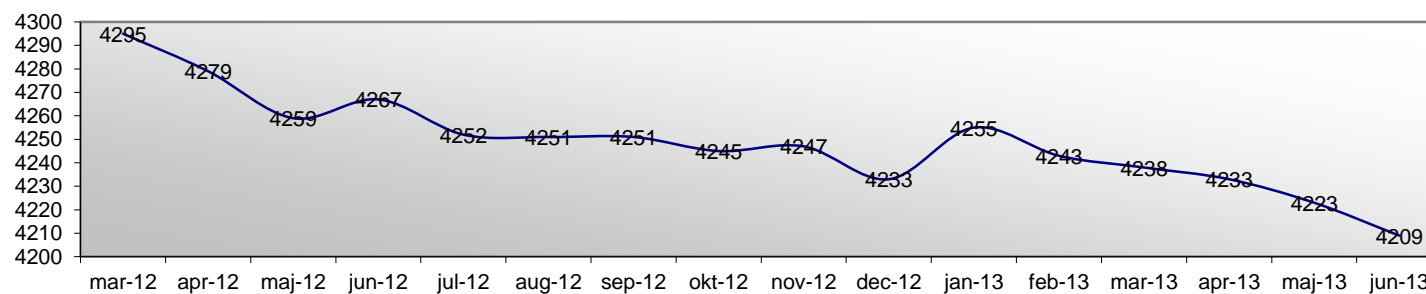
[Tilbage til overblik](#)



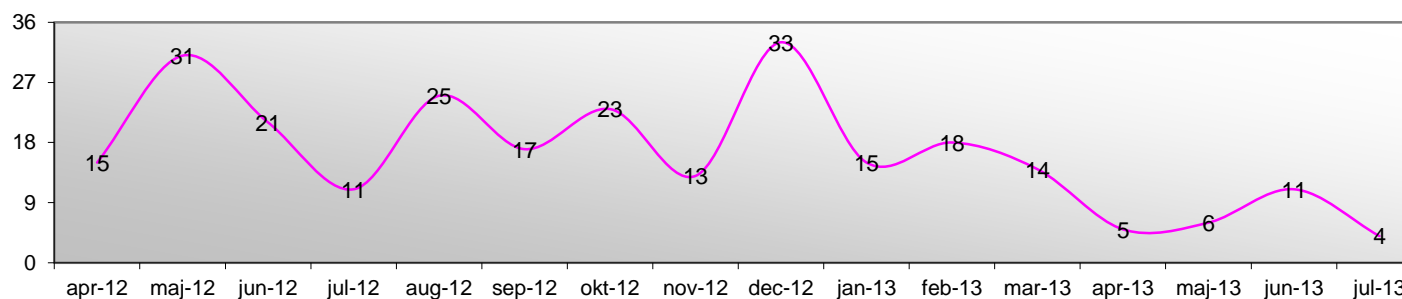


# Førtidspension

[Tilbage til overblik](#)



— Fuldtidspersoner

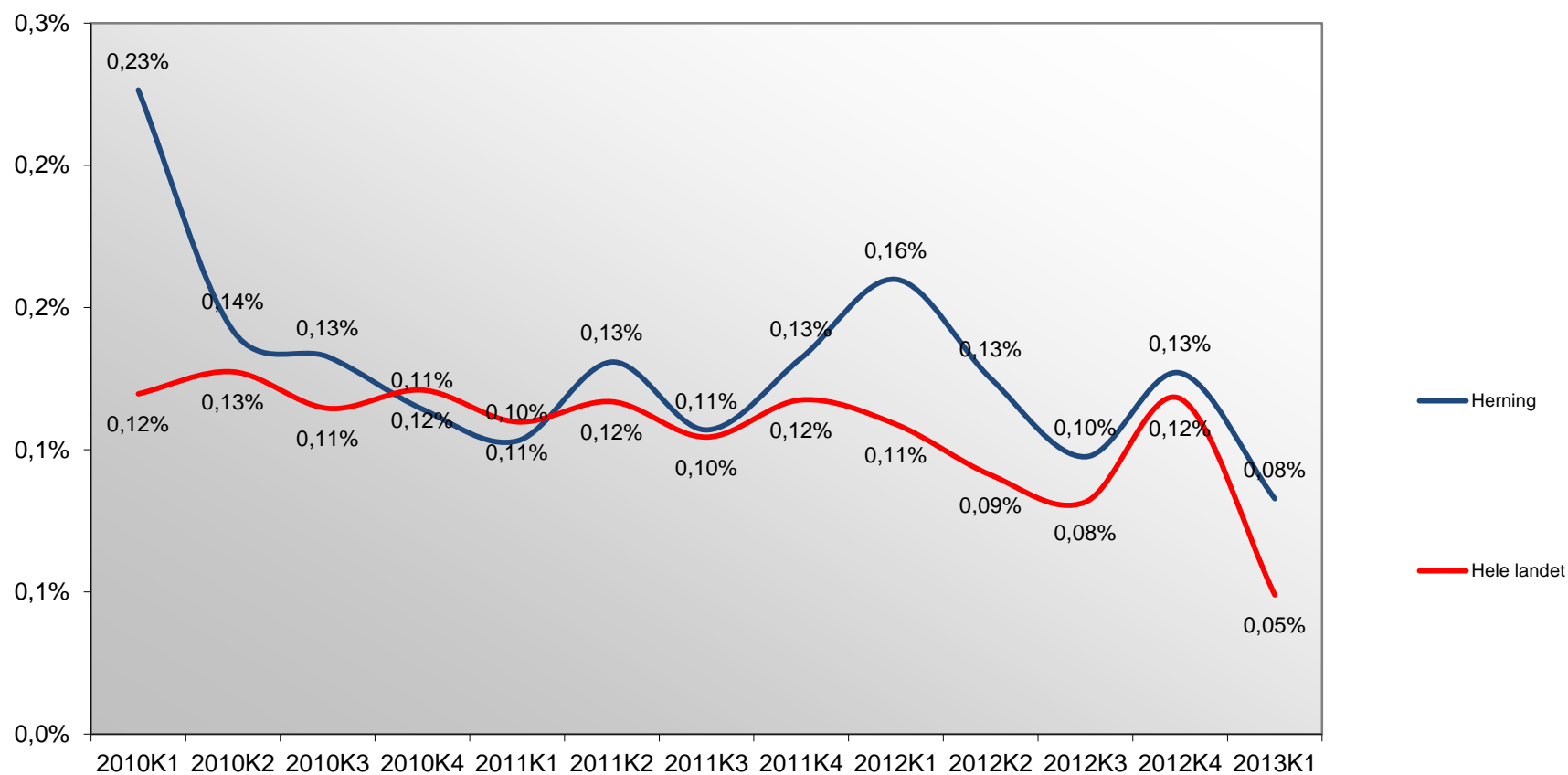


— Nytilkendelser



## Førtidspension - Nytilkendelser ift. befolkningstal

[Tilbage til overblik](#)

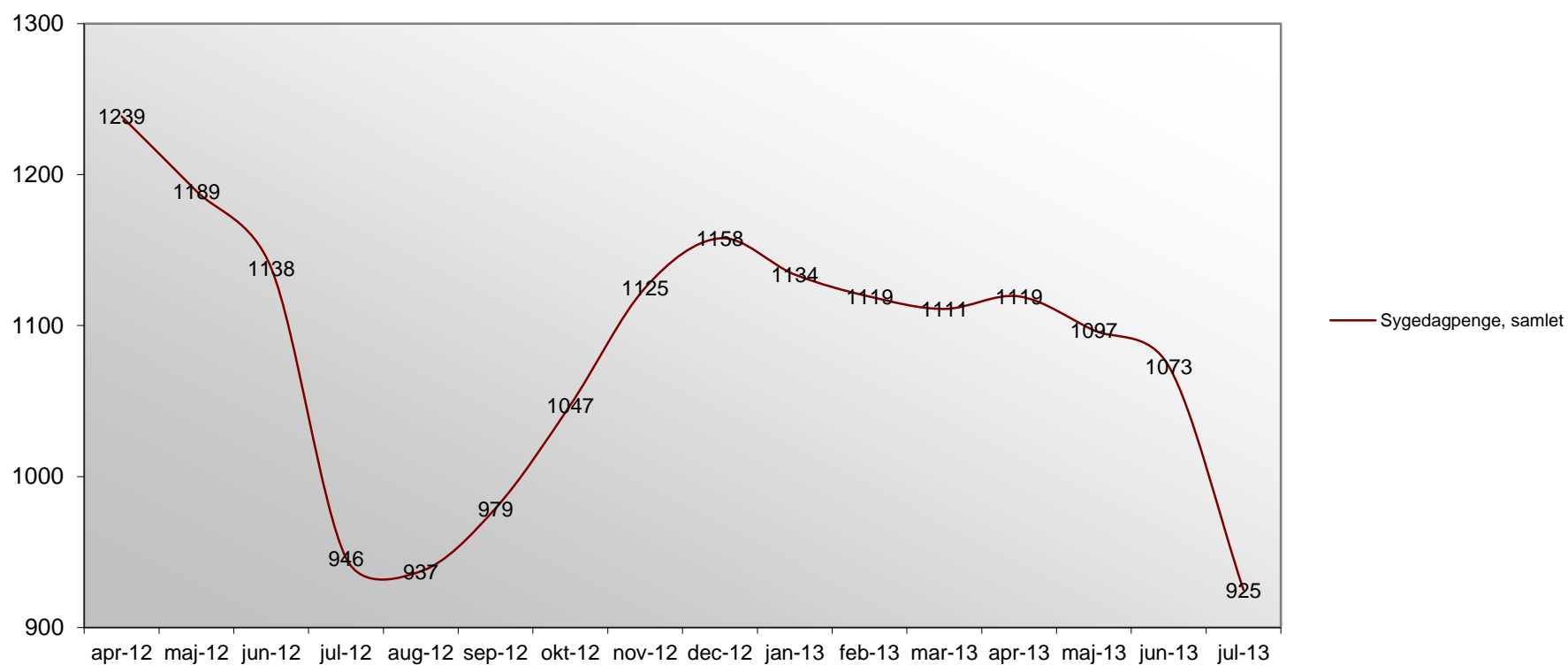






## Sygedagpengemodtagere - samlet

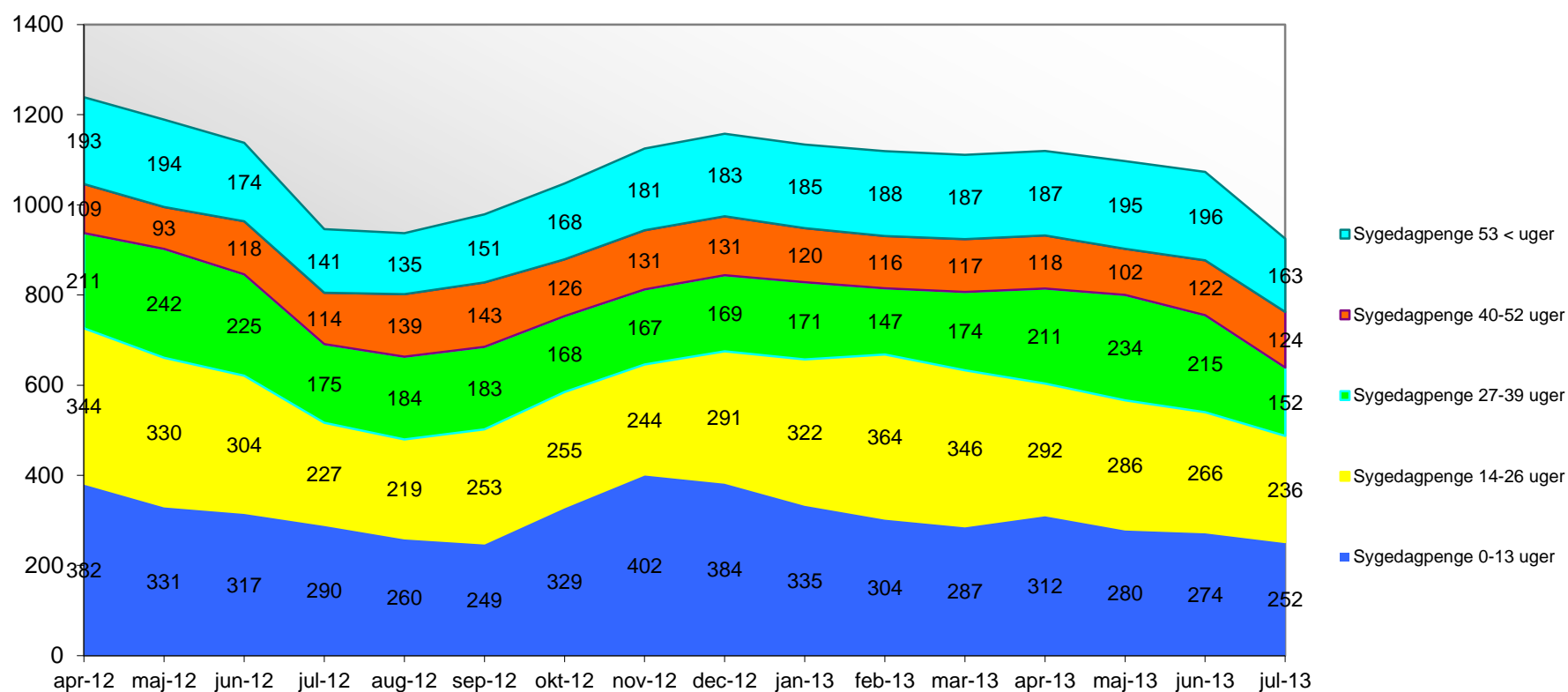
[Tilbage til overblik](#)





## Sygedagpengemodtagere fordelt på antal uger

[Tilbage til overblik](#)



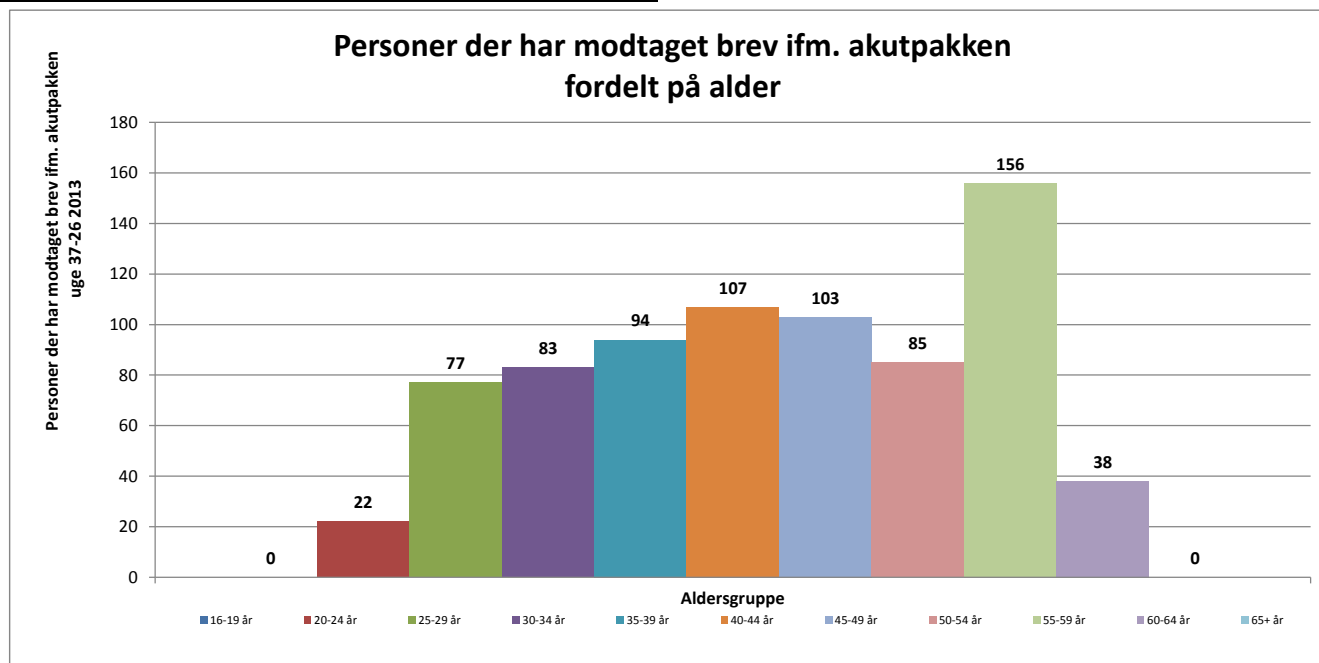
## Personer der er omfattet af akutpakken

Antal personer, der har modtaget brev ifm. akutpakken fordelt på a-kasse		
A-kasse	Uge 37-26 Antal	Uge 37-26 Procent
Faglig Fælles (3F) A-kasse	227	30%
Kristelig A-Kasse	155	20%
HK /Danmarks A-kasse	92	12%
FOA - Fag og Arbejdes A-kasse	48	6%
Teknikernes A-Kasse	28	4%
ASE	28	4%
Metalarbejdernes A-Kasse	25	3%
Det Faglige Hus - A-kasse	24	3%
Øvrige	138	18%
<b>I alt</b>	<b>765</b>	<b>100%</b>

Aktuelt antal ledige	73
----------------------	----

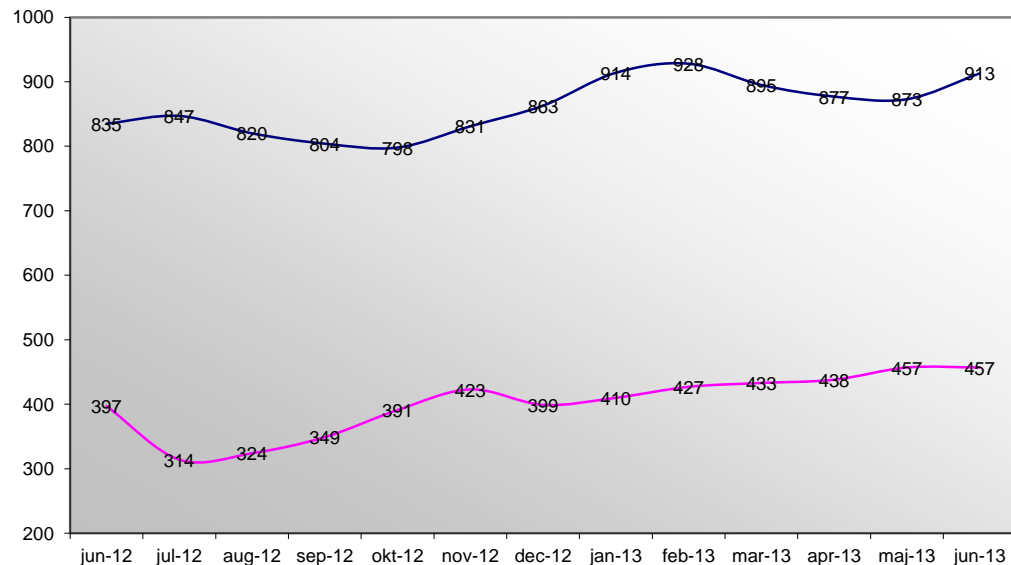
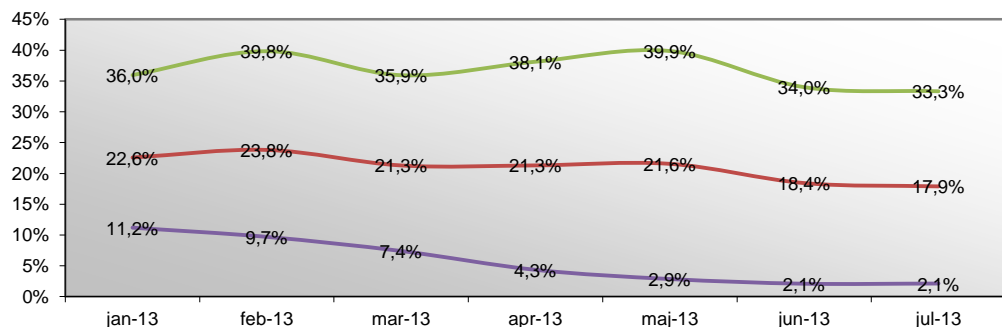
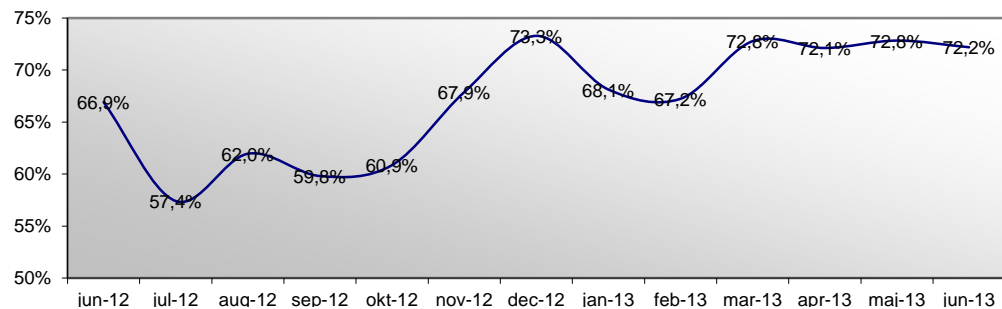
Antal personer der har haft kontakt med jobcenteret	640	84%
Antal personer der har fået en personlig jobformidler	125	16%

Uge for uge			
Uge 37	353	Uge 1	6
Uge 38	44	Uge 2	15
Uge 39	29	Uge 3	2
Uge 40	78	Uge 4	2
Uge 41	27	Uge 5	11
Uge 42	10	Uge 6	1
Uge 43	9	Uge 7	.
Uge 44	71	Uge 8	2
Uge 45	11	Uge 9	2
Uge 46	10	Uge 10	.
Uge 47	10	Uge 11	.
Uge 48	44	Uge 12	.
Uge 49	12	Uge 13	1
Uge 50	1	Uge 14	.
Uge 51	9	Uge 15	.
Uge 52	4	Uge 16	1
<b>Sum 2012</b>	<b>722</b>	Uge 17	.
		Uge 18	.
		Uge 19	.
		Uge 20	.
		Uge 21	.
		Uge 22	.
		Uge 23	.
		Uge 24	.
		Uge 25	.
		Uge 26	.
		<b>Sum 2013</b>	<b>43</b>
		<b>I alt</b>	<b>765</b>



<b>Vision</b>	<p>I Herning Kommune skal indsatsen på beskæftigelsesområdet tage afsæt i såvel de aktuelle udfordringer med stigende ledighed og de fremtidige udfordringer med efterspørgsel på kvalificeret arbejdskraft.</p> <p>For at imødegå disse udfordringer, skal Herning Kommune have en proaktiv beskæftigelsespolitik, hvor en hurtig indsats for ledige skal modvirke en stigende langtidsledighed, og hvor fokus på kompetenceudvikling og virksomhedsrettet indsats skal sikre de rette kvalifikationer til den fremtidige efterspørgsel. Dette skal ske i tæt samspil med erhvervslivet, uddannelsesinstitutioner og arbejdsmarkedets parter.</p> <p>Et særligt fokus skal være på at sikre, at antallet af unge ledige minimeres. I tilknytning hertil skal et tæt samarbejde mellem skolerne og uddannelsesvejledningen understøtte den nationale målsætning om, at mindst 95 % af en ungdomsårgang gennemfører en ungdomsuddannelse.</p>				
	<b>Politiske indsatsområder</b>			<b>Virksomheder:</b>	
<b>Borger:</b>			<b>Virksomheder:</b>		
1.	2.	3.	1.	2.	
Unge under 25 år skal være i uddannelse eller arbejde	Antallet af ledige med mere end tre måneders sammenhængende ledighed skal nedbringes	Antallet af sygedagpengeforløb på over 26 uger skal nedbringes i forhold til året før	Vi opnår et tættere samarbejde med virksomhederne	Fokus på sygefravær	
<p>For unge ledige match 1 ere skal 75 % af den aktive indsats være virksomhedsrettet.</p> <p>60 % af alle unge ledige i match 2 skal deltage i virksomhedsrettet aktivitet.</p> <p>10 % af unge ledige i matchgruppe 3 skal påbegynde et arbejdsmarkedsrettet tilbud - og dermed være blevet matchet om til matchgruppe 2.</p> <p>Der skal i 2013 gennemføres tiltag, der er målrettet ledige 25-29 årige i arbejdskraftreserven (match 1 ledige = jobklare ledige). Effekterne af de enkelte tiltag følges løbende.</p> <p>Der iværksættes i 2013 jobrotationsprojekter, der omfatter mindst 20 projekter med 150 deltagere.</p> <p>Antallet af sygedagpengeforløb over 26 uger er 10 % lavere i 2013 end i 2012.</p> <p>Der skal i indsatsen være styrket fokus på en virksomhedsrettet indsats enten i form af fastholdelse på arbejdspladsen - delvis raskmelding eller ved virksomhedspraktikker. Konkret skal andelen af sygemeldte, der er delvis raskmeldte, hæves til 20 % og 30 % af alle indsatsklare sygemeldte (match 2) deltager i virksomhedspraktik.</p> <p>Med afsæt i AKFs førtidspensionsanalyse - Vejle til Førtidspension, skal der iværksættes initiativer inden for 3 følgende områder for at mindske tilgangen fra sygedagpenge til førtidspension: Borger og krav, Tilbud og muligheder samt Samarbejde og organisering.</p> <p>Der gennemføres i 2013 en gentagelse af tilfredshedsmålingen fra 2012 blandt virksomhederne i Herning Kommune. Andelen af virksomheder som udtrykker tilfredshed med Beskæftigelsesafdelingens service og tilbud skal være større end i 2012.</p> <p>Der gennemføres i 2013 et markedsføringsinitiativ, som skal synliggøre jobrotationsmulighederne overfor de lokale virksomheder, faglige organisationer og a-kasser.</p> <p>I regi af prognoseværktøjet gennemføres en virksomhedsrettet undersøgelse af mulighederne for styrket brug af virksomhedspraktik og ansættelse med løntilskud i udvalgte brancher.</p> <p>Der etableres i 2013 et samarbejde mellem Beskæftigelsesafdelingen, Herning Kommune som arbejdsgiver og de faglige organisationer omkring nedbringelse af længerevarende sygefravær og arbejdsfastholdelse af udsatte medarbejdere. Formålet med samarbejdet skal være på sigt at nedbringe tilgangen til førtidspension.</p> <p>Der foretages en kortlægning af de brancher og faggrupper, som har et markant stort sygefravær. På baggrund heraf vurderes behovet for iværksættelse af konkrete initiativer.</p>					

# Unge under 25 år skal være i uddannelse eller arbejde



— Unge match 1 i virksomhedsrettet aktivitet (procent)

— Samlet - Unge match 2 i virksomhedsrettet aktivitet (procent)

— PRJ - Unge match 2 i virksomhedsrettet aktivitet (procent)

— SYI - Unge match 2 i virksomhedsrettet aktivitet (procent)

— Ledige under 25 år (antal)

— Aktiverede ledige under 25 år (antal)

## Årsmål:

For unge ledige match 1'ere skal 75 % af den aktive indsats være virksomhedsrettet.

Nuværende status: 72,2%

60 % af alle unge ledige i match 2 skal deltage i virksomhedsrettet aktivitet.

Nuværende status: 17,9%

Status PRJ: 33,3%

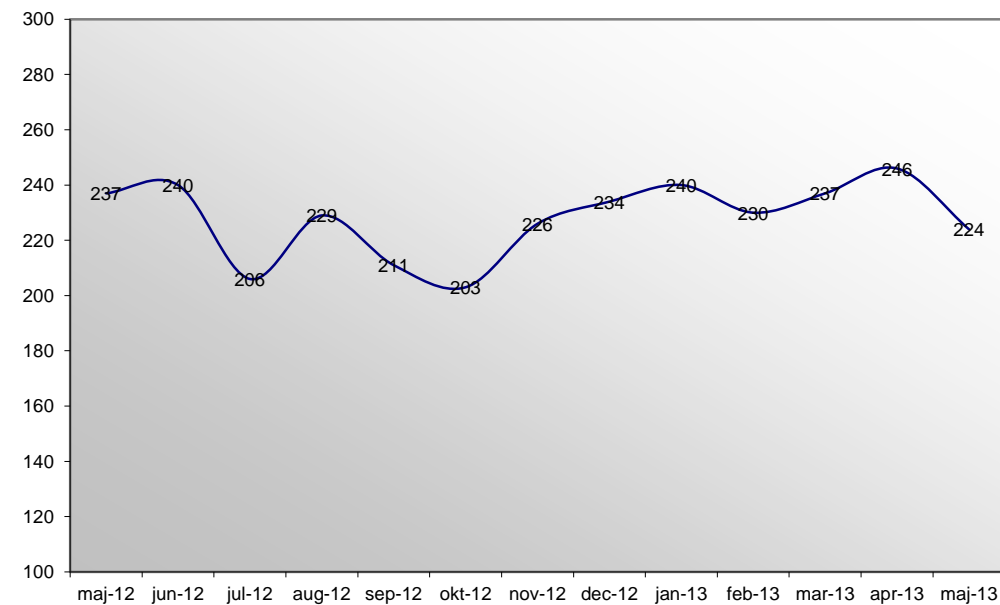
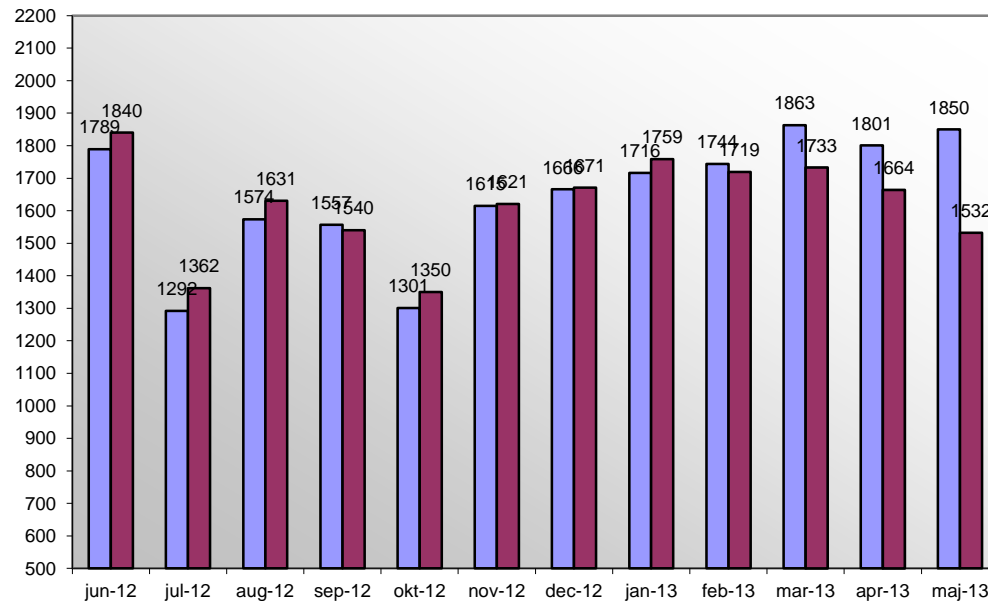
Status SYI: 2,1%

10 % af unge ledige i matchgruppe 3 skal påbegynde et arbejdsmarkedsrettet tilbud - og dermed være blevet matchet om til matchgruppe 2.

Nuværende status: 3,6%

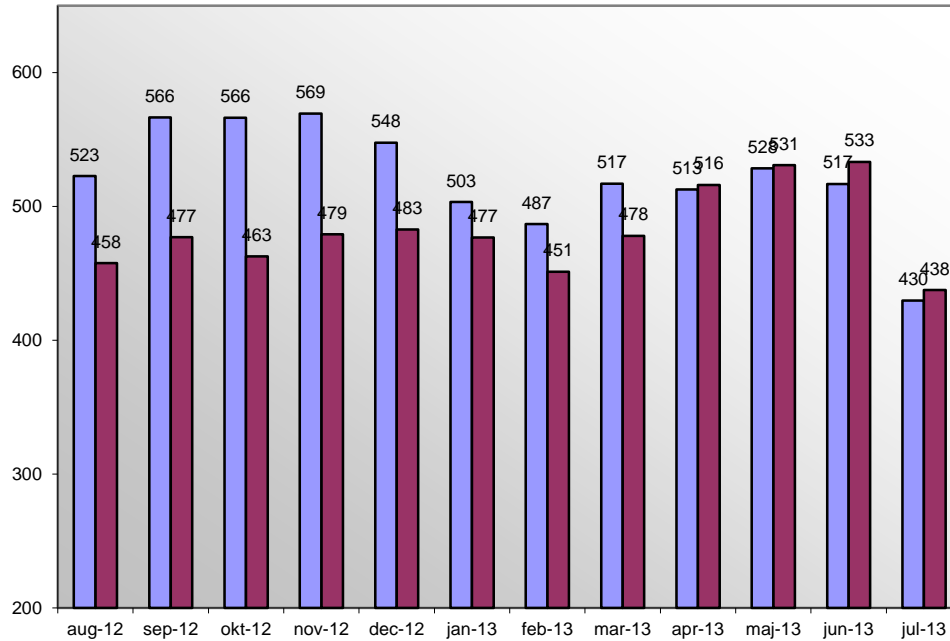
## Indsatser

# Antallet af ledige med mere end tre måneders sammenhængende ledighed skal begrænses mest muligt.

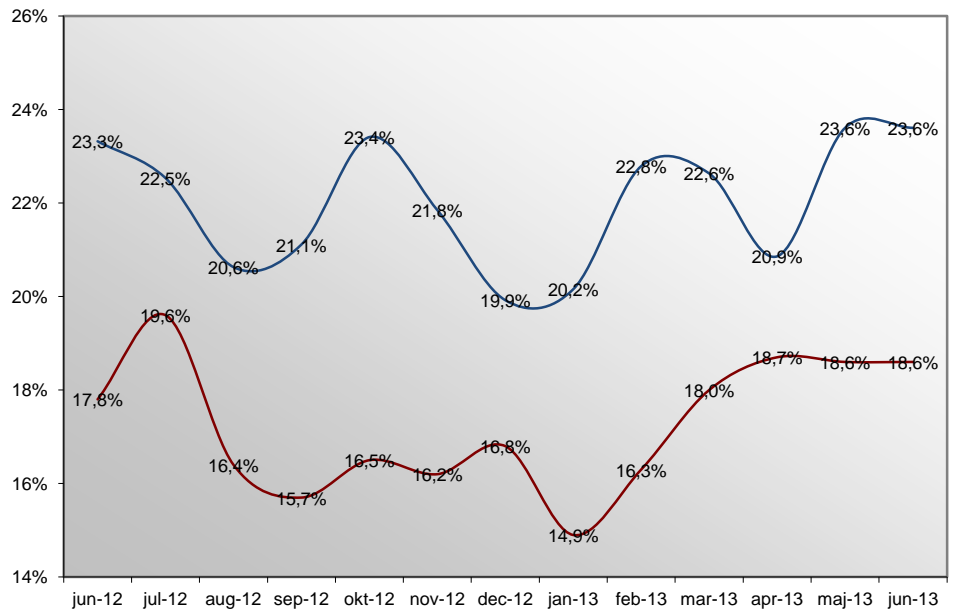


Årsmål:	
Der skal i 2013 gennemføres tiltag, der er målrettet ledige 25-29 årige i arbejdskraftreserven (match 1 ledige = jobklare ledige). Effekterne af de enkelte tiltag følges løbende.	
Der iværksættes i 2013 jobrotationsprojekter, der omfatter mindst 20 projekter med 150 deltagere.	
<i>Nuværende status:</i>	
Antal jobrotationsprojekter	74
Total antal deltagere i jobrotation	388
Antal beskæftigede	233
Antal ledige	155
Indsatser	

# Antallet af sygedagpengeforløb på over 26 uger skal nedbringes i forhold til året før



■ Sygedagpengeforløb over 26 uger (foregående år)  
 ■ Sygedagpengeforløb over 26 uger



— Deltagere i virksomhedspraktik i matchgruppe 2  
 — Delvis raskmeldte (resultat)

<b>Årsmål:</b>	
Antallet af sygedagpengeforløb over 26 uger er 10 % lavere i 2013 end i 2012.	
<i>Nuværende status:</i>	1,9%
Der skal i indsatsen være styrket fokus på en virksomhedsrettet indsats enten i form af fastholdelse på arbejdspladsen - delvis raskmelding eller ved virksomhedspraktikker. Konkret skal andelen af sygemeldte, der er delvis raskmeldte, hæves til 20 % og 30 % af alle indsatsklare sygemeldte (match 2) deltager i virksomhedspraktik.	
<i>Delvis raskmeldte:</i>	18,6%
<i>Deltagere i virksomhedspraktik:</i>	23,6%
Med afsæt i AKFs førtidspensionsanalyse - Veje til Førtidspension, skal der iværksættes initiativer inden for 3 følgende områder for at mindske tilgangen fra sygedagpenge til førtidspension: Borger og krav, Tilbud og muligheder samt Samarbejde og organisering.	
<b>Indsatser</b>	

## Vi opnår et tættere samarbejde med virksomhederne

---

<b>Årsmål:</b>
Der gennemføres i 2013 en gentagelse af tilfredshedsmålingen fra 2012 blandt virksomhederne i Herning Kommune. Andelen af virksomheder som udtrykker tilfredshed med Beskæftigelsesafdelingens service og tilbud skal være større end i 2012.
<b>Indsatser</b>

<b>Årsmål:</b>
Der gennemføres i 2013 et markedsføringsinitiativ, som skal synliggøre jobrotationsmulighederne overfor de lokale virksomheder, faglige organisationer og a-kasser.
<b>Indsatser</b>

<b>Årsmål:</b>
I regi af prognoseværktøjet gennemføres en virksomhedsrettet undersøgelse af mulighederne for styrket brug af virksomhedspraktik og ansættelse med løntilskud i udvalgte brancher.
<b>Indsatser</b>



# Fokus på sygefravær

---

## Årsmål:

Der etableres i 2013 et samarbejde mellem Beskæftigelsesafdelingen, Herning Kommune som arbejdsgiver og de faglige organisationer omkring nedbringelse af længerevarende sygefravær og arbejdsfastholdelse af udsatte medarbejdere. Formålet med samarbejdet skal være på sigt at nedbringe tilgangen til førtidspension.

## Indsatser

## Årsmål:

Der foretages en kortlægning af de brancher og faggrupper, som har et markant stort sygefravær. På baggrund heraf vurderes behovet for iværksættelse af konkrete initiativer.

## Indsatser