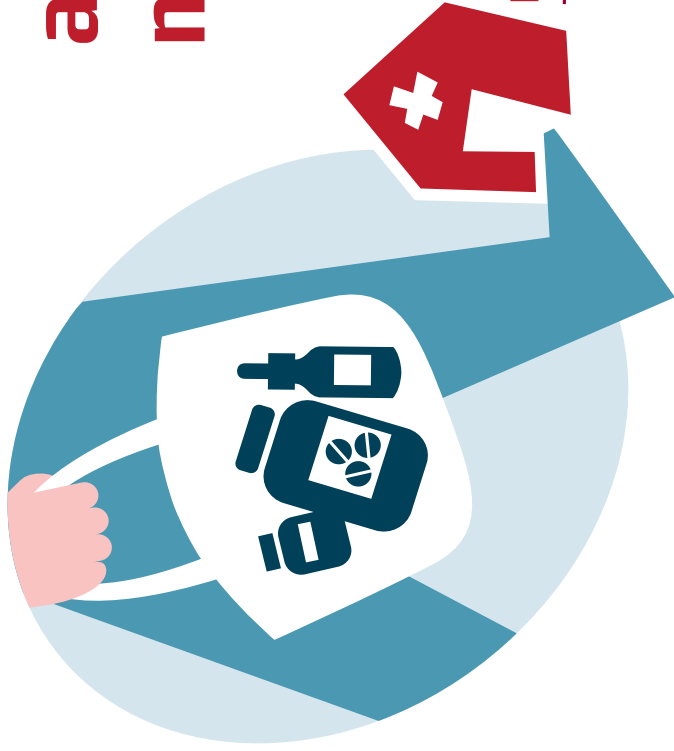


Husk

at få al din medicin
med på hospitalet



Min Medicin Med

- Medbring altid al din egen medicin, når du skal indlægges på hospitalet
 - både når indlæggelsen er planlagt, og når den er akut. Medicinen skal medbringes i originalemballage og doseret i æsker/poser.
- Emballagen indeholder vigtig info om medicinen, du tager. Dette giver lægen på hospitalet vigtig viden og forebygger medicineringsfejl.
- Lægen hjælper dig gerne med at rydde op og kassere udløbet medicin. Lægen vurderer, hvad du kan fortsætte med at tage under indlæggelsen, og hvilken ny medicin du skal tage.
- Når du er indlagt, får du hjælp til at lære den nye medicin at kende. Når du skal hjem fra hospitalet, tjekker lægen, om du skal have recept med. Din egen medicin og resten af den nye kan du tage med hjem igen.

Min Medicin Med

handler om at øge din medicinsikkerhed

Læs mere: www.minmedicinmed.vest.rm.dk